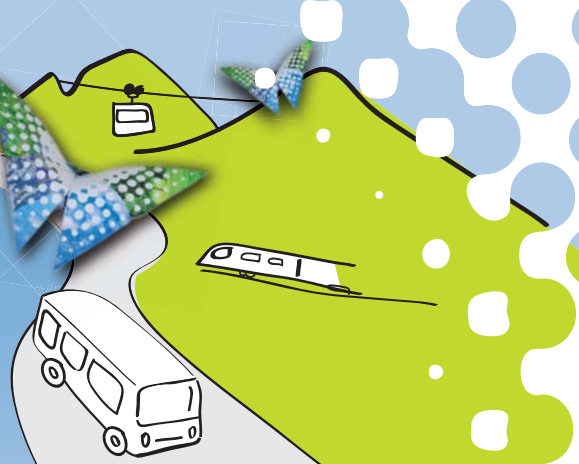




BAHNFAHRPLAN ORARIO FERROVIARIO ORAR DLA FERATA



2017
11.12.2016 - 09.12.2017

Fettschrift: verkehrt täglich

Grassetto: circola giornalmente

Schrägschrift: Anschlussfahrten

Corsivo: Corse in coincidenza

Grau hinterlegte Anschlusszeilen (nicht kursiv): Kein Fahrzeugwechsel nötig

Coincidenze con sfondo grigio (non corsivo): Nessun cambio mezzo necessario

Zugkategorien - categorie treni

- R_v* Niederflrzug
treno a piano ribassato
- R* Regionalzug
treno regionale
- RV* Regionalexpress
treno regionale veloce
- EC* EuroCity. Südtirol Pass (alle Varianten) und Mobilcard nicht gültig
EuroCity. AltoAdige Pass (tutte le varianti) e Mobilcard non validi
- FA, ICN* Frecciargento, Intercity Notte. Fahrkarten des Verkehrsverbundes nicht gültig
Frecciargento, Intercity Notte. Non sono validi i biglietti del sistema integrato
- BUS* Bus

Betreiber - operatori

- TI** Trenitalia
- SAD** SAD Nahverkehr / Trasporto Locale
- Trenord** Trenord - ÖBB - DB

österreichische Feiertage: 25.12., 26.12., 01.01., 06.01.,
28.03., 05.05., 16.05., 26.05., 15.08., 26.10., 01.11., 08.12.

keine Feiertage in Österreich: 25.04., 02.06.

Pfingstmontag: Züge fahren nach Werktagsfahrplan.

giorni festivi in Austria: 25.12., 26.12., 01.01., 06.01.,
28.03., 05.05., 16.05., 26.05., 15.08., 26.10., 01.11., 08.12.

giorni non festivi in Austria: 25.04., 02.06.

Lunedì di Pentecoste: i treni circolano con orario feriale.

BAHNNETZ | RETE FERROVIARIA



Nr. Fahrplan Nr. quadro	Beschreibung Descrizione	Seite Pagina
100	BRENNER - BOZEN - VERONA BRENNERO - BOLZANO - VERONA.....	5
200	BOZEN - MERAN BOLZANO - MERANO.....	17
250	MALS - MERAN MALLES - MERANO.....	22
400	LIENZ - INNICHEN - FRANZENSFESTE LIENZ - S. CANDIDO - FORTEZZA.....	26
100	BRENNER - BOZEN - VERONA (GARANTIERTE ZÜGE IM FALLE EINES STREIKS) BRENNERO - BOLZANO - VERONA (TRENI GARANTITI IN CASO DI SCIOPERO).....	32
200	BOZEN - MERAN (GARANTIERTE ZÜGE IM FALLE EINES STREIKS) BOLZANO - MERANO (TRENI GARANTITI IN CASO DI SCIOPERO).....	36
250	MALS - MERAN (GARANTIERTE ZÜGE IM FALLE EINES STREIKS) MALLES - MERANO (TRENI GARANTITI IN CASO DI SCIOPERO).....	38
400	LIENZ - INNICHEN - FRANZENSFESTE (GARANTIERTE ZÜGE IM FALLE EINES STREIKS) LIENZ - FORTEZZA - S. CANDIDO (TRENI GARANTITI IN CASO DI SCIOPERO).....	40



	RV	FA	R	R	R	R	R	R	FA	R»	RV	R	R	R			
	2251	8503	10961	20903	2743	10963	20705	20905	8507	1830	2253	10965	20711	20909			
	TI	TI	TI	TI	TI	TI	TI	TI	TI	TI	TI	TI	TI	TI	TI		
			■	■	■	■	■	■		■	■			■			
München Hbf	ab															p.	München Hbf
Innsbruck	ab										5.22		5.52			p.	Innsbruck
Brenner	an										6.02		6.32			a.	Brennero
Brenner	ab						5.36				6.08		6.38			p.	Brennero
Gossensass							5.48				6.20		6.50				Colle Isarco
Sterzing-Pfitsch							5.55				6.27		6.57				Vipiteno-Val di Vizze
Freienfeld							6.00				6.32		7.02				Campo di Trens
Franzensfeste	an						6.12				6.44		7.14		a.		Fortezza
Franzensfeste	ab				5.40		6.13			6.40	6.45		7.15		p.		Fortezza
Brixen					5.49		6.23			6.49	6.55		7.25				Bressanone
Klausen					5.57		6.31			6.57	7.03		7.33				Chiusa
Waidbruck-Lajen					6.04		6.38			7.04	7.10		7.40				Ponte Gardena-Laiion
Bozen	an				6.21		6.55			7.23	7.29		7.59		a.		Bolzano
											■						
200 Bozen	ab				6.26		6.57			7.35	7.35		8.01			p.	200 Bolzano
200 Meran	an				7.07		7.43			8.15	8.15		8.45			a.	200 Merano
Bozen	ab	5.00	5.16	5.36	6.06	6.24	6.36		7.04	7.16	7.31	7.36		8.06	p.		Bolzano
Leifers				5.45	6.14		6.45		7.12			7.45		8.14			Laives
Branzoll				5.50	6.17		6.50		7.15			7.50		8.17			Bronzolo
Auer		5.12		5.55	6.22	6.37	6.55		7.20		7.43	7.55		8.22			Ora
Neumarkt-Tramin				6.01	6.27	6.43	7.01		7.25			8.01		8.27			Egna-Termenon
Margreid-Kurtatsch				6.05	6.31		7.05		7.29			8.05		8.31			Magrè-Cortaccia
Salurn				6.10	6.36		7.10		7.34			8.10		8.36			Salorno
Mezzocorona		5.25		6.16	6.42	6.54	7.16		7.40		7.56	8.16		8.42			Mezzocorona
Trient	an	5.36	5.45	6.31	6.53	7.08	7.31		7.56	7.45	8.08	8.31		8.53	a.		Trento
Rovereto	an	5.50	6.00	6.46	7.09	7.24	7.46		8.11	8.00	8.24	8.46			a.		Rovereto
Verona	an	6.40	6.42	7.51		8.14	8.54			8.42	9.14	9.51			a.		Verona
Roma Termini			9.45							11.45							Roma Termini
Ziel		Bologna			Ala					Napoli							Destinazione

an Werktagen
 nei giorni feriali

an Werktagen außer Samstag
 nei giorni feriali escluso sabato

Pfingstmontag fahren die Züge wie an Werktagen - lunedì di Pentecoste i treni viaggiano secondo l'orario feriali



	R	RV	R	R	R	R	R	R	R	R	EC	EC	R	R		
	1827	2745	10967	20713	20911	2749	10969	20715	2751	20717	1289	81	10971	20719		
	SAD	TI	TI	TI	TI	TI	TI	TI	TI	TI	Trenord	Trenord	TI	TI		
		X	■		■	■	10	10	10	8	5	4				
München Hbf	ab										7.34	7.34			p.	München Hbf
Innsbruck	ab	6.22		6.49				7.49		8.49	9.24	9.24		9.49p.		Innsbruck
Brenner	an	6.59		7.28				8.28		9.28	10.00	10.00		10.28a.		Brennero
Brenner	ab	7.02		7.38		8.08		8.38		9.38	10.10	10.14		10.38p.		Brennero
Gossensass		7.16		7.50		8.20		8.50		9.50				10.50		Colle Isarco
Sterzing-Pfitsch		7.23		7.57		8.27		8.57		9.57				10.57		Vipiteno-Val di Vizze
Freienfeld		7.28		8.02		8.32		9.02		10.02				11.02		Campo di Trens
Franzensfeste	an	7.38	■	8.14		8.44		9.14		10.14	10.40	10.44		11.14a.		Fortezza
Franzensfeste	ab	7.39	■7.45	8.15		8.45		9.15		10.15	10.41	10.46		11.15p.		Fortezza
Brixen		7.49	■7.55	8.25		8.55		9.25		10.25	10.50	10.56		11.25		Bressanone
Klausen		7.58	■8.03	8.33		9.03		9.33		10.33				11.33		Chiusa
Waidbruck-Lajen		8.05	■8.10	8.40		9.10		9.40		10.40				11.40		Ponte Gardena-Laion
Bozen	an	8.23	■8.29	8.59		9.29		9.59		10.59	11.15	11.27		11.59a.		Bolzano
		X										X				
200 Bozen	an	8.35	8.35	9.01		9.35		10.01		11.01		11.35		12.01p.		200 Bolzano
200 BMeran	an	9.15	9.15	9.45		10.15		10.45		11.45		12.15		12.45a.		200 Merano
Bozen	ab		8.31	8.36		9.06		9.36		10.31		11.17	11.31	11.36	p.	Bolzano
Leifers				8.45		9.14		9.45						11.45		Laives
Branzoll				8.50		9.17		9.50						11.50		Bronzolo
Auer			8.43	8.55		9.22		9.55		10.43				11.55		Ora
Neumarkt-Tramin				9.01		9.27		10.01						12.01		Egna-Termenon
Margreid-Kurtatsch				9.05		9.31		10.05						12.05		Magrè-Cortaccia
Salurn				9.10		9.36		10.10						12.10		Salorno
Mezzocorona			8.56	9.16		9.42		10.16		10.56				12.16		Mezzocorona
Trient	an		9.08	9.31		9.53		10.31		11.08		11.48	12.02	12.31	a.	Trento
Rovereto	an		9.24	9.46		10.09		10.46		11.24			12.17	12.46	a.	Rovereto
Verona	an		10.14	10.51				11.51		12.14		12.37	12.56	13.51	a.	Verona
Roma Termini																Roma Termini
Ziel											Venezia	Bologna				Destinazione

8) entfällt vom 26.6. bis zum 25.8. an Werktagen außer Samstag
sospeso nei giorni feriali escluso sabato dal 26.6 al 25.8.

5) Samstag und Sonntag
sabato e domenica
10) Samstag, Sonn- und Feiertage
sabato e festivi

X) an Werktagen
nei giorni feriali
■ an Werktagen außer Samstag
nei giorni feriali escluso sabato

Pfingstmontag fahren die Züge wie an Werktagen - lunedì di Pentecoste i treni viaggiano secondo l'orario feriale



	R	RV	R	R	R	FA	EC	R	R	R	RV	R	R	R			
	20915	2259	10973	20721	20917	8519	85	10977	20723	20923	2261	10979	20725	5531			
	TI	TI	TI	TI	TI	TI	Trenord	TI	TI	TI	TI	TI	TI	TI			
	■		⊗		⊗	⊗				■		■		■			
München Hbf	ab						9.34								p.	München Hbf	
Innsbruck	ab			10.49			11.24		11.49				12.49		p.	Innsbruck	
Brenner	an			11.28			12.00		12.28				13.28		a.	Brennero	
Brenner	ab			11.38			12.14		12.38		13.08		13.38		p.	Brennero	
Gossensass				11.50					12.50		13.20		13.50			Colle Isarco	
Sterzing-Pfitsch				11.57					12.57		13.27		13.57			Vipiteno-Val di Vizze	
Freienfeld				12.02					13.02		13.32		14.02			Campo di Trens	
Franzensfeste	an			12.14			12.44		13.14		13.44		14.14		a.	Fortezza	
Franzensfeste	ab			12.15			12.46		13.15		13.45		14.15		p.	Fortezza	
Brixen				12.25			12.56		13.25		13.55		14.25			Bressanone	
Klausen				12.33					13.33		14.03		14.33			Chiusa	
Waidbruck-Lajen				12.40					13.40		14.10		14.40			Ponte Gardena-Laion	
Bozen	an			12.59			13.27		13.59		14.29		14.59		a.	Bolzano	
							⊗										
200 Bozen	ab			13.01			13.35		14.01				15.01		p.	200 Bolzano	
200 Meran	an			13.45			14.15		14.45				15.45		a.	200 Merano	
Bozen	ab	12.06	12.31	12.36		13.04	13.16	13.31	13.36		14.06	14.31	14.36		15.04	p.	Bolzano
Leifers		12.14		12.45		13.12			13.45		14.14		14.45		15.11		Laives
Branzoll		12.17		12.50		13.15			13.50		14.17		14.50		15.15		Bronzolo
Auer		12.22	12.43	12.55		13.20			13.55		14.22	14.43	14.55		15.21		Ora
Neumarkt-Tramin		12.27		13.01		13.25			14.01		14.27		15.01		15.26		Egna-Termenò
Margreid-Kurtatsch		12.31		13.05		13.29			14.05		14.31		15.05				Magrè-Cortaccia
Salurn		12.36		13.10		13.34			14.10		14.36		15.10				Salorno
Mezzocorona		12.42	12.56	13.16		13.40			14.16		14.42	14.56	15.16		15.38		Mezzocorona
Trient	an	12.53	13.08	13.31		13.56	13.45	14.02	14.31		14.53	15.08	15.31		15.55	a.	Trento
Rovereto	an	13.09	13.24	13.46		14.11	14.00	14.17	14.46		15.09	15.24	15.46			a.	Rovereto
Verona	an		14.14	14.54			14.42	14.58	15.51			16.14	16.54			a.	Verona
Roma Termini							17.45										Roma Termini
Ziel	■	Ala	Bologna			■	Ala	Bologna			Bologna			Bassano			Destinazione

⊗ Freitag, Samstag und Sonntag
 venerdì, sabato e domenica
 ⊗ an Werktagen
 nei giorni feriali
 ■ an Werktagen außer Samstag
 nei giorni feriali escluso sabato
 ⊗ Freitag an Werktagen
 venerdì feriali
 Pfingstmontag fahren die Züge wie an Werktagen - lunedì di Pentecoste i treni viaggiano secondo l'orario feriali



	FA 8523 TI	EC 87 Trenord	R 10981 TI	R 20727 TI	R 20927 TI	RV 2263 TI	R 10983 TI	R 20729 TI	R 20929 TI	FA 8527 TI	EC 89 Trenord	R 10985 TI	R 20731 TI	R 20931 TI		
München Hbf	ab	11.34									13.34			p.	München Hbf	
Innsbruck	ab	13.24		13.49				14.49			15.24		15.49	p.	Innsbruck	
Brenner	an	14.00		14.28				15.28			16.00		16.28	a.	Brennero	
Brenner	ab	14.14		14.38		15.08		15.38			16.14		16.38	p.	Brennero	
Gossensass				14.50		15.20		15.50					16.50		Colle Isarco	
Sterzing-Pfitsch				14.57		15.27		15.57					16.57		Vipiteno-Val di Vizze	
Freienfeld				15.02		15.32		16.02					17.02		Campo di Trens	
Franzensfeste	an	14.44		15.14		15.44		16.14			16.44		17.14	a.	Fortezza	
Franzensfeste	ab	14.46		15.15		15.45		16.15			16.46		17.15	p.	Fortezza	
Brixen		14.56		15.25		15.55		16.25			16.56		17.25		Bressanone	
Klausen				15.33		16.03		16.33					17.33		Chiusa	
Waidbruck-Lajen				15.40		16.10		16.40					17.40		Ponte Gardena-Laiun	
Bozen	an	15.27		15.59		16.29		16.59			17.27		17.59	a.	Bolzano	
		X				X					X					
200 Bozen	ab	15.35		16.01		16.35		17.01			17.35		18.01	p.	200 Bolzano	
200 Meran	an	16.15		16.45		17.15		17.45			18.15		18.45	a.	200 Merano	
Bozen	ab	15.16	15.31	15.36		16.06	16.31	16.36		17.04	17.16	17.31	17.36		18.06 p.	Bolzano
Leifers				15.45		16.14		16.45		17.12			17.45		18.14	Laives
Branzoll				15.50		16.17		16.50		17.15			17.50		18.17	Bronzolo
Auer				15.55		16.22	16.43	16.55		17.20			17.55		18.22	Ora
Neumarkt-Tramin				16.01		16.27		17.01		17.25			18.01		18.27	Egna-Termenò
Margreid-Kurtatsch				16.05		16.31		17.05		17.29			18.05		18.31	Magrè-Cortaccia
Salurn				16.10		16.36		17.10		17.34			18.10		18.36	Salorno
Mezzocorona				16.16		16.42	16.56	17.16		17.40			18.16		18.42	Mezzocorona
Trient	an	15.45	16.02	16.31		16.53	17.08	17.31		17.56	17.45	18.02	18.31		18.53 a.	Trient
Rovereto	an	16.00	16.17	16.46		17.09	17.24	17.46		18.11	18.00	18.17	18.46		19.09 a.	Rovereto
Verona	an	16.42	16.58	17.51			18.14	18.54			18.42	18.58	19.51		a.	Verona
Roma Termini		19.45									21.45					Roma Termini
Ziel			Venezia			Ala	Bologna			Ala	Napoli			Ala		Destinazione

X an Werktagen ■ an Werktagen außer Samstag
 nei giorni feriali nei giorni feriali escluso sabato

Pfingstmontag fahren die Züge wie an Werktagen - lunedì di Pentecoste i treni viaggiano secondo l'orario feriale



	RV	R	R	R	EC	R	R	RV	R	R	R	ICN	R	R		
	2265	10987	20733	20933	83	10989	20735	2267	10991	20737	10997	763	10993	20935		
	TI	TI	TI	TI	Trenord	TI	TI	TI	TI	TI	TI	TI	TI	TI		
		■		■					■		■		+	+		
München Hbf	ab				15.34										p.	München Hbf
Innsbruck	ab		16.49		17.24		17.49				18.49	19.49			p.	Innsbruck
Brenner	an		17.28		18.00		18.28				19.28	20.28			a.	Brennero
Brenner	ab	17.08	17.38		18.14		18.38	19.08		19.38	20.38				p.	Brennero
Gossensass		17.20	17.50				18.50	19.20		19.50	20.50					Colle Isarco
Sterzing-Pfitsch		17.27	17.57				18.57	19.27		19.57	20.56					Vipiteno-Val di Vizze
Freienfeld		17.32	18.02				19.02	19.32		20.02	21.01					Campo di Trens
Franzensfeste	an	17.44	18.14		18.44		19.14	19.44		20.14	21.13				a.	Fortezza
Franzensfeste	ab	17.45	18.15		18.46		19.15	19.45		20.15					p.	Fortezza
Brixen		17.55	18.25		18.56		19.25	19.55		20.25						Bressanone
Klausen		18.03	18.33				19.33	20.03		20.33						Chiusa
Waidbruck-Lajen		18.10	18.40				19.40	20.10		20.40						Ponte Gardena-Laion
Bozen	an	18.29	18.59		19.27		19.59	20.29		20.59					a.	Bolzano
		+			+											
200 Bozen	ab	18.35	19.01		19.35		20.01			21.01					p.	200 Bolzano
200 Meran	an	19.14	19.44		20.14		20.44			21.44					a.	200 Merano
Bozen	ab	18.31	18.36	19.06	19.31	19.36		20.31	20.36			21.30	21.36	21.36	p.	Bolzano
Leifers			18.45	19.14		19.45			20.45				21.45	21.45		Laives
Branzoll			18.50	19.17		19.50			20.50				21.50	21.50		Bronzolo
Auer		18.43	18.55	19.22		19.55		20.43	20.55			21.44	21.55	21.55		Ora
Neumarkt-Tramin			19.01	19.27		20.01			21.01				22.01	22.01		Egna-Termenon
Margreid-Kurtatsch			19.05	19.31		20.05			21.05				22.05	22.05		Magrè-Cortaccia
Salurn			19.10	19.36		20.10			21.10				22.10	22.10		Salorno
Mezzocorona		18.56	19.16	19.42		20.16		20.56	21.16			22.00	22.16	22.16		Mezzocorona
Trient	an	19.08	19.31	19.53	20.02	20.31		21.08	21.31			22.14	22.31	22.31	a.	Trento
Rovereto	an	19.24	19.46	20.09	20.17	20.46		21.24	21.46			22.30	22.46		a.	Rovereto
Verona	an	20.14	20.51	21.08	20.56	21.51		22.14	22.51			23.16	23.48		a.	Verona
Roma Termini												6.00				Roma Termini
Ziel		Bologna														Destinazione

+ an Sonn- und Feiertagen + an Werktagen ■ an Werktagen außer Samstag
 domenica e giorni festivi nei giorni feriali nei giorni feriali escluso sabato
 Pfingstmontag fahren die Züge wie an Werktagen - lunedì di Pentecoste i treni viaggiano secondo l'orario feriale



	R» 1890 SAD Lienz	R 2753 TI	R 1829 SAD	R 10995 TI A		
München Hbf	ab					
Innsbruck	ab		21.00			p. München Hbf
Brenner	an		21.37			p. Innsbruck
Brenner	ab	21.08	21.43			a. Brennero
Gossensass		21.20	21.55			p. Brennero
Sterzing-Pfitsch		21.27	22.02			Colle Isarco
Freienfeld		21.32	22.07			Vipiteno-Val di Vizze
Franzensfeste	an	21.44	22.19			Campo di Trens
Franzensfeste	ab	21.18	21.45	22.20		a. Fortezza
Brixen		21.27	21.55	22.30		p. Fortezza
Klausen		21.35	22.03	22.38		Bressanone
Waidbruck-Lajen		21.42	22.10	22.45		Chiusa
Bozen	an	21.58	22.29	23.03		a. Ponte Gardena-Laion
			B			a. Bolzano
200 Bozen	ab	22.03	23.10			p. 200 Bolzano
200 Meran	an	22.47	0.01			a. 200 Merano
Bozen	ab		23.08			p. Bolzano
Leifers			23.16			Laives
Branzoll			23.19			Bronzolo
Auer			23.24			Ora
Neumarkt-Tramin			23.29			Egna-Termeno
Margreid-Kurtatsch			23.33			Magrè-Cortaccia
Salurn			23.38			Salorno
Mezzocorona			23.44			Mezzocorona
Trient	an		23.57			a. Trento
Rovereto	an					a. Rovereto
Verona	an					a. Verona
Roma Termini						Roma Termini
Ziel		Meran/o				Destinazione

A Il treno può aspettare l'arrivo del treno diretto nr. 1879 da Innsbruck al massimo fino alle ore 23.15. - Wartet auf den Zug 1879 aus Innsbruck bis maximal 23.15 Uhr.

B hält in den Ortschaften an den Bushaltestellen (in Bozen vor dem Zugbahnhof), Trenitalia- Einzelfahrkarten nicht gültig. Freitag und Samstag Nightliner- Tarif.

nelle località serve le fermate autobus (a Bolzano si ferma davanti alla stazione ferroviaria), non sono validi biglietti Trenitalia di corsa singola. Venerdì e sabato tariffa Nightliner.

Pfingstmontag fahren die Züge wie an Werktagen - lunedì di Pentecoste i treni viaggiano secondo l'orario feriale



	R	R	R	R	R	R	R	R	RV	R	R	R	ICN	R		
	2740	10958	10960	20900	20700	20700	20902	10962	1826	5500 Bassano	20904 [1-5] Ala	20704	764 Roma Termini 23.00	10966		
	TI	TI	TI	TI	TI	TI	TI	TI	SAD	TI	TI	TI	TI	TI		
Roma Termini																Roma Termini
Verona	ab							X 5.25					5.54	6.09 p.		Verona
Rovereto	ab							X 6.13					6.59	7.14 p.		Rovereto
Trient	ab			5.30	6.02		6.20	6.30		6.59	7.05		7.16	7.32 p.		Trento
Mezzocorona				5.44	6.17		6.35	6.44		7.10	7.16		7.29	7.46		Mezzocorona
Salurn				5.50	6.23		6.42	6.50			7.22			7.52		Salorno
Margreid-Kurtatsch				5.54	6.27		6.47	6.55			7.27			7.57		Magrè-Cortaccia
Neumarkt-Tramin				5.58	6.31		6.51	7.00			7.31			8.01		Egna-Termeno
Auer				6.03	6.36		6.56	7.06		7.29	7.36		7.47	8.06		Ora
Branzoll				6.07	6.40		7.01	7.11			7.41			8.11		Bronzolo
Leifers				6.11	6.44		7.05	7.15			7.45			8.15		Laives
Bozen	an			6.20	6.52		7.14	7.24		7.43	7.52		8.07	8.22 a.		Bolzano
200 Meran	ab				6.02	6.02			6.35			7.13		p.		200 Merano
200 Bozen	an				6.48	6.48			7.20			7.59		a.		200 Bolzano
Bozen	ab	5.30	6.01	6.32		7.01	7.01	7.01		7.32			8.01		p.	Bolzano
Waidbruck-Lajen		5.46	6.19	6.48		7.19	7.19	7.19		7.48			8.19			Ponte Gardena-Laiön
Klausen		5.53	6.26	6.55		7.26	7.26	7.26		7.55			8.26			Chiusa
Brixen		6.02	6.35	7.04		7.35	7.35	7.35		8.04			8.35			Bressanone
Franzensfeste	an	6.12	6.44	7.14		7.44	7.44	7.44		8.14			8.44		a.	Fortezza
Franzensfeste	ab		6.45	7.15		7.45	7.45	7.45		8.15			8.45		p.	Fortezza
Freienfeld			6.57	7.27		7.57	7.57	7.57		8.27			8.57			Campo di Trens
Sterzing-Pfitsch			7.03	7.33		8.03	8.03	8.03		8.33			9.03			Vipiteno-Val di Vizze
Gossensass			7.09	7.39		8.09	8.09	8.09		8.39			9.09			Colle Isarco
Brenner	an		7.22	7.52		8.22	8.22	8.22		8.52			9.22		a.	Brennero
Brenner	ab		7.33			8.33			9.02				9.33		p.	Brennero
Innsbruck	an		8.11			9.11			9.38				10.13		a.	Innsbruck
München Hbf	an														a.	München Hbf
Ziel					Brenner/o	Brenner/o			Innsbruck			Brenner/o				Destinazione

X an Werktagen ■ an Werktagen außer Samstag
 nei giorni feriali nei giorni feriali escluso sabato

Pfingstmontag fahren die Züge wie an Werktagen - lunedì di Pentecoste i treni viaggiano secondo l'orario feriale



	R	R	R	R	R	RV	R	R	R	R	EC	R	R	R		
	20708	2744	20908	20710	10968	2252	20912	20712	10970	2746	88	10972	20714	10974		
	TI	TI	TI	TI	TI	TI	TI	TI	TI	TI	Trenord	TI	TI	TI		
	40	1	X				1			1		40	10	40		
Roma Termini																Roma Termini
Verona	ab	6.27			X 7.09	7.50			8.09	8.50	9.04					Verona
Rovereto	ab	7.32	7.50		X 8.14	8.39	8.50		9.14	9.37	9.43					Rovereto
Trient	ab	7.49	8.05		8.32	8.54	9.05		9.32	9.52	9.59	10.05				Trento
Mezzocorona		8.02	8.16		8.46	9.05	9.16		9.46	10.05		10.16				Mezzocorona
Salurn			8.22		8.52		9.22		9.52			10.22				Salorno
Margreid-Kurtatsch			8.27		8.57		9.27		9.57			10.27				Magrè-Cortaccia
Neumarkt-Tramin			8.31		9.01		9.31		10.01			10.31				Egna-Termeno
Auer		8.17	8.36		9.06	9.19	9.36		10.06	10.20		10.36				Ora
Branzoll			8.41		9.11		9.41		10.11			10.41				Bronzolo
Leifers			8.45		9.15		9.45		10.15			10.45				Laives
Bozen	an	8.30	8.52		9.22	9.30	9.52		10.22	10.39	10.31	10.52				Bolzano
						X					X					
200 Meran	an	7.45		8.16		8.46		9.16			9.46		10.16			200 Merano
200 Bozen	ab	8.26		8.59		9.26		9.59			10.26		10.59			200 Bolzano
Bozen	ab	8.29		9.01		9.32		10.01			10.34		11.01			Bolzano
Waidbruck-Lajen		8.47		9.19		9.48		10.19					11.19			Ponte Gardena-Laiun
Klausen		8.54		9.26		9.55		10.26					11.26			Chiusa
Brixen		9.02		9.35		10.04		10.35			11.04		11.35			Bressanone
Franzensfeste	an	9.13		9.44		10.14		10.44			11.14		11.44			Fortezza
Franzensfeste	ab			9.45		10.15		10.45			11.15		11.45			Fortezza
Freienfeld				9.57		10.27		10.57					11.57			Campo di Trens
Sterzing-Pfitsch				10.03		10.33		11.03					12.03			Vipiteno-Val di Vizze
Gossensass				10.09		10.39		11.09					12.09			Colle Isarco
Brenner	an			10.22		10.52		11.22			11.48		12.22			Brennero
Brenner	ab			10.33				11.33			12.00		12.33			Brennero
Innsbruck	an			11.11				12.13			12.36		13.11			Innsbruck
München Hbf	an										14.26					München Hbf
Ziel		Fort./Franz.		Brenner/o				Brenner/o					Brenner/o			Destinazione

10 Samstag, Sonn- und Feiertage X an Werktagen 1 an Werktagen außer Samstag 40 Samstag an Werktagen
 sabato e festivi nei giorni feriali nei giorni feriali escluso sabato sabato feriale
 Pfingstmontag fahren die Züge wie an Werktagen - lunedì di Pentecoste i treni viaggiano secondo l'orario feriale



	FA	R	R	R	EC	R	R	R	RV	FA	R	R	R	EC		
	8502	2750	20716	10992	80	20916	20720	10976	2258 Bologna (sa/do)	8508 Napoli	20918	20722	10978	84 Bologna		
	TI	TI	TI	TI	Trenord	TI	TI	TI	TI	TI	TI	TI	TI	Trenord		
	[27]	[+]	[8]	[+]		[]										
Roma Termini		6.45								8.45					Roma Termini	
Verona	ab	9.47	9.50	10.09	11.02			[X] 11.09	11.50	11.47				12.09	13.04 p.	Verona
Rovereto	ab	10.26	10.39	11.14	11.43	11.50		[X] 12.11	12.39	12.26				13.14	13.43 p.	Rovereto
Trient	ab	10.41	10.54	11.32	11.59	12.05		[X] 12.25	12.54	12.41	13.05			13.32	13.59 p.	Trento
Mezzocorona			11.05	11.46		12.16		12.39	13.05		13.16			13.46		Mezzocorona
Salurn				11.52				12.45			13.22			13.52		Salorno
Margreid-Kurtatsch				11.57				12.50			13.27			13.57		Magrè-Cortaccia
Neumarkt-Tramin				12.01		12.31		12.55			13.31			14.01		Egna-Termeno
Auer			11.19	12.06		12.36		13.00	13.19		13.36			14.06		Ora
Branzoll				12.11		12.41		13.05			13.41			14.11		Bronzolo
Leifers				12.15		12.45		13.09			13.45			14.15		Laives
Bozen	an	11.14	11.30	12.22	12.31	12.52		13.22	13.30	13.14	13.52			14.22	14.31 a.	Bolzano
					[X]				[X]					[X]		
200 Meran	ab		11.16		11.46		12.16		12.46		13.16			13.46 p.		200 Merano
200 Bozen	an		11.59		12.26		12.59		13.26		13.59			14.26 a.		200 Bolzano
Bozen	ab		12.01		12.34		13.01		13.32		14.01			14.34 p.		Bolzano
Waidbruck-Lajen			12.19				13.19		13.48		14.19					Ponte Gardena-Laiion
Klausen			12.26				13.26		13.55		14.26					Chiusa
Brixen			12.35		13.04		13.35		14.04		14.35			15.04		Bressanone
Franzensfeste	an		12.44		13.14		13.44		14.14		14.44			15.14 a.		Fortezza
Franzensfeste	ab		12.45		13.15		13.45		14.15		14.45			15.15 p.		Fortezza
Freienfeld			12.57				13.57		14.27		14.57					Campo di Trens
Sterzing-Pfitsch			13.03				14.03		14.33		15.03					Vipiteno-Val di Vizze
Gossensass			13.09				14.09		14.39		15.09					Colle Isarco
Brenner	an		13.22		13.48		14.22		14.52		15.22			15.48 a.		Brennero
Brenner	ab		13.33		14.00		14.33				15.33			16.00 p.		Brennero
Innsbruck	an		14.13		14.36		15.11				16.13			16.36 a.		Innsbruck
München Hbf	an				16.26									18.26 a.		München Hbf
Ziel				Brenner/o			Brenner/o				Brenner/o					Destinazione

[27] Freitag, Samstag und Sonntag

venerdì, sabato e domenica

[8] entfällt vom 26.6. bis zum 25.8. an Werktagen außer Samstag

sospeso nei giorni feriali escluso sabato dal 26.6 al 25.8.

[+] an Sonn- und Feiertagen
domenica e giorni festivi[X] an Werktagen
nei giorni feriali[] an Werktagen außer Samstag
nei giorni feriali escluso sabato

Pfingstmontag fahren die Züge wie an Werktagen - lunedì di Pentecoste i treni viaggiano secondo l'orario feriale



	R	R	RV	FA	R	R	R	EC	R	R	R	R	RV	R		
	20724	10980	2260 Bologna	8512	20922 Ala	20726	10982	86 Venezia	20926	20728	1880	10984	2262 Bologna	20928 Ala		
	TI	TI	TI	TI	TI	TI	TI	Trenord	TI	TI	TI	TI	TI	TI		
Roma Termini				10.45											Roma Termini	
Verona	ab	13.09	13.50	13.47	14.50		14.09	15.02				15.09	15.50		p.	Verona
Rovereto	ab	14.11	14.39	14.26	15.05		15.14	15.43	15.50			16.14	16.39	16.50	p.	Rovereto
Trient	ab	14.25	14.54	14.41	15.05		15.32	15.59	16.05			16.32	16.54	17.05	p.	Trento
Mezzocorona		14.39	15.05		15.16		15.46		16.16			16.46	17.05	17.16		Mezzocorona
Salurn		14.45			15.22		15.52		16.22			16.52		17.22		Salorno
Margreid-Kurtatsch		14.50			15.27		15.57		16.27			16.57		17.27		Magrè-Cortaccia
Neumarkt-Tramin		14.55			15.31		16.01		16.31			17.01		17.31		Egna-Termeno
Auer		15.00	15.19		15.36		16.06		16.36			17.06	17.19	17.36		Ora
Branzoll		15.05			15.41		16.11		16.41			17.11		17.41		Bronzolo
Leifers		15.09			15.45		16.15		16.45			17.15		17.45		Laives
Bozen	an	15.22	15.30	15.14	15.52		16.22	16.31	16.52			17.22	17.30	17.52	a.	Bolzano
			X					X					X			
200 Meran	an	14.16	14.46		15.16		15.46		16.16	16.16		16.46		p.	200 Merano	
200 Bozen	ab	14.59	15.26		15.59		16.26		16.59	16.59		17.26		a.	200 Bolzano	
Bozen	ab	15.01	15.32		16.01		16.34		17.01	17.10		17.32		p.	Bolzano	
Waidbruck-Lajen		15.19	15.48		16.19				17.16			17.48			p.	Ponte Gardena-Laión
Klausen		15.26	15.55		16.26				17.22			17.55				Chiusa
Brixen		15.35	16.04		16.35		17.04		17.30	17.36		18.04				Bressanone
Franzensfeste	an	15.44	16.14		16.44		17.14		17.39	17.44		18.14		a.	Fortezza	
Franzensfeste	ab	15.45	16.15		16.45		17.15		17.45			18.15		p.	Fortezza	
Freienfeld		15.57	16.27		16.57				17.57			18.27				Campo di Trens
Sterzing-Pfatsch		16.03	16.33		17.03				18.03			18.33				Vipiteno-Val di Vizze
Gossensass		16.09	16.39		17.09				18.09			18.39				Colle Isarco
Brenner	an	16.22	16.52		17.22		17.48		18.22			18.52		a.	Brennero	
Brenner	ab	16.33			17.33		18.00		18.33					p.	Brennero	
Innsbruck	an	17.11			18.13		18.36		19.11					a.	Innsbruck	
München Hbf	an						20.26							a.	München Hbf	
Ziel		Brennero/o				Brennero/o				Brennero/o	Lienz					Destinazione

X an Werktagen
 nei giorni feriali

■ an Werktagen außer Samstag
 nei giorni feriali escluso sabato

Pfingstmontag fahren die Züge wie an Werktagen - lunedì di Pentecoste i treni viaggiano secondo l'orario feriale



	R	R	EC	EC	R	R	R	RV	R	R	R	R	RV	FA		
	20730	10986	1288 Venezia	82 Bologna	20930 Ala	20732	10988	2264 Bologna	20736	10990	1828	10994	2266 Bologna	8524		
	TI	TI	Trenord	Trenord	TI	TI	TI	TI	TI	TI	SAD	TI	TI	TI		
Roma Termini			5	4	1		1								16.45	Roma Termini
Verona	ab	16.09	17.02	17.02			17.09	17.50		18.09		19.09	19.50	19.47 p.		Verona
Rovereto	ab	17.14	17.43	17.43	17.50		18.14	18.39		19.14		20.11	20.39	20.26 p.		Rovereto
Trient	ab	17.32	17.59	17.59	18.05		18.32	18.54		19.32		20.25	20.54	20.41 p.		Trient
Mezzocorona		17.46			18.16		18.46	19.05		19.46		20.39	21.05			Mezzocorona
Salurn		17.52			18.22		18.52			19.52		20.45				Salorno
Margreid-Kurtatsch		17.57			18.27		18.57			19.57		20.50				Magrè-Cortaccia
Neumarkt-Tramin		18.01			18.31		19.01			20.01		20.55				Egna-Termeno
Auer		18.06			18.36		19.06	19.19		20.06		21.00	21.19			Ora
Branzoll		18.11			18.41		19.11			20.11		21.05				Bronzolo
Leifers		18.15			18.45		19.15			20.15		21.09				Laives
Bozen	an	18.22	18.31	18.31	18.52		19.22	19.30		20.22		21.22	21.30	21.14 a.		Bolzano
			X	X				X								
200 Meran	an	17.16	17.46	17.46		18.16		18.46	19.16		19.46		20.46	p.		200 Merano
200 Bozen	ab	17.59	18.26	18.26		18.59		19.26	19.57		20.27		21.26	a.		200 Bolzano
Bozen	ab	18.01	18.24	18.34	18.34		19.01	19.32	20.02		20.32		21.32	p.		Bolzano
Waidbruck-Lajen		18.19	18.40			19.19		19.48	20.19		20.48		21.48			Ponte Gardena-Laión
Klausen		18.26	18.47			19.26		19.55	20.26		20.55		21.55			Chiusa
Brixen		18.35	18.56	19.04	19.04		19.35	20.04	20.35		21.04		22.04			Bressanone
Franzensfeste	an	18.44	19.04	19.14	19.14		19.44	20.14	20.44		21.14		22.14	a.		Fortezza
Franzensfeste	ab	18.45	19.05	19.15	19.15		19.45	20.15	20.45		21.15		22.15	p.		Fortezza
Freienfeld		18.57	19.17			19.57		20.27	20.57		21.27		22.27			Campo di Trens
Sterzing-Pfatsch		19.03	19.23			20.03		20.33	21.03		21.33		22.33			Vipiteno-Val di Vizze
Gossensass		19.09	19.29			20.09		20.39	21.09		21.39		22.39			Colle Isarco
Brenner	an	19.22	19.44	19.48	19.48		20.22	20.52	21.22		21.51		22.52	a.		Brennero
Brenner	ab	19.33		20.00	20.00				21.33		21.54		23.03	p.		Brennero
Innsbruck	an	20.11		20.36	20.36				22.11		22.30		23.41	a.		Innsbruck
München Hbf	an			22.26	22.26									a.		München Hbf
Ziel		Brennero/o				Brennero/o					Innsbruck					Destinazione

4) entfällt am Samstag und Sonntag **5**) Samstag und Sonntag **X**) an Werktagen **■**) an Werktagen außer Samstag
 sospeso sabato e domenica sabato e domenica nei giorni feriali nei giorni feriali escluso sabato
 Pfingstmontag fahren die Züge wie an Werktagen - lunedì di Pentecoste i treni viaggiano secondo l'orario feriale



	R	FA	R	R	RV	
	10996	8526	23818	10998	2268	
					Bologna	
	TI	TI	SAD	TI	TI	
Roma Termini		17.45				Roma Termini
Verona	ab	20.09	20.47	21.09	21.50	p. Verona
Rovereto	ab	21.11	21.26	22.14	22.39	p. Rovereto
Trient	ab	21.25	21.41	22.32	22.54	p. Trento
Mezzocorona				22.46	23.05	Mezzocorona
Salurn				22.52		Salorno
Margreid-Kurtatsch				22.57		Magrè-Cortaccia
Neumarkt-Tramin				23.01		Egna-Termeno
Auer				23.06	23.19	Ora
Branzoll				23.11		Bronzolo
Leifers				23.15		Laives
Bozen	an	22.22	22.14	23.22	23.32	a. Bolzano
200 Meran	an		21.46			p. 200 Merano
200 Bozen	ab		22.27			a. 200 Bolzano
Bozen	ab		22.32			p. Bolzano
Waidbruck-Lajen			22.49			Ponte Gardena-Laion
Klausen			22.56			Chiusa
Brixen			23.05			Bressanone
Franzensfeste	an		23.14			a. Fortezza
Franzensfeste	ab					p. Fortezza
Freienfeld						Campo di Trens
Sterzing-Pfitsch						Vipiteno-Val di Vizze
Gossensass						Colle Isarco
Brenner	an					a. Brennero
Brenner	ab					p. Brennero
Innsbruck	an					a. Innsbruck
München Hbf	an					a. München Hbf

■ an Werktagen außer Samstag
 nei giorni feriali escluso sabato

Pfingstmontag fahren die Züge wie an Werktagen - lunedì di Pentecoste i treni viaggiano secondo l'orario feriale



	R	R	R	R	R	R	R	R	R	R	R	R	R	R			
	20701	20703	20705	10701	20711	1827	20713	10703	23801	23803	20717	10705	20719	23805			
			<input checked="" type="checkbox"/>	<input checked="" type="checkbox"/>													
			Brenner/o	Inn./S.C.													
	TI	TI	TI	TI	TI	SAD	TI	TI	SAD/TI	SAD	TI	TI	TI	SAD			
	<input checked="" type="checkbox"/>	<input checked="" type="checkbox"/>		<input checked="" type="checkbox"/>		<input checked="" type="checkbox"/>		<input checked="" type="checkbox"/>		<input checked="" type="checkbox"/>	<input checked="" type="checkbox"/>	<input checked="" type="checkbox"/>	<input checked="" type="checkbox"/>	<input checked="" type="checkbox"/>			
Bozen	ab	5.47	6.26	6.57	7.35	8.01	8.35	9.01	9.35	10.01	10.35	11.01	11.35	12.01	12.35	p.	Bolzano
Bozen Süd		5.54	6.32	7.03	7.40	8.08	8.40	9.08	9.40	10.08	10.40	11.08	11.40	12.08	12.40		Bolzano Sud
Bozen Kaiserau		5.56		7.05		8.11		9.11		10.11		11.11		12.11			Bolzano Casanova
Sigmundskron		5.59	6.36	7.08	7.45	8.15	8.45	9.15	9.45	10.15	10.45	11.15	11.45	12.15	12.45		Ponte Adige
Siebeneich	✕	6.03	6.40	7.14	7.49	<input checked="" type="checkbox"/> 8.19	8.49	<input checked="" type="checkbox"/> 9.19	<input checked="" type="checkbox"/> 9.49	<input checked="" type="checkbox"/> 10.19	<input checked="" type="checkbox"/> 10.49	<input checked="" type="checkbox"/> 11.19	<input checked="" type="checkbox"/> 11.49	<input checked="" type="checkbox"/> 12.19	<input checked="" type="checkbox"/> 12.49	✕	Settequerce
Terlan		6.07	6.43	7.18	7.52	8.22	8.52	9.22	9.52	10.22	10.52	11.22	11.52	12.22	12.52		Terlano
Vilipian-Nals		6.12	6.47	7.24	7.56	<input checked="" type="checkbox"/> 8.26	8.56	<input checked="" type="checkbox"/> 9.26	<input checked="" type="checkbox"/> 9.56	<input checked="" type="checkbox"/> 10.26	<input checked="" type="checkbox"/> 10.56	<input checked="" type="checkbox"/> 11.26	<input checked="" type="checkbox"/> 11.56	<input checked="" type="checkbox"/> 12.26	12.56		Vilpiano-Nalles
Gargazon		6.16	6.51	7.28	8.00	8.30	9.00	9.30	10.00	10.30	11.00	11.30	12.00	12.30	13.00		Gargazzone
Lana-Burgstall		6.20	6.55	7.32	8.04	8.34	9.04	9.34	10.04	10.34	11.04	11.34	12.04	12.34	13.04		Lana-Postal
Untermais		6.27	7.01	7.38	8.10	8.40	9.10	9.40	10.10	10.40	11.10	11.40	12.10	12.40	13.10		Maia Bassa
Meran	an	6.33	7.07	7.43	8.15	8.45	9.15	9.45	10.15	10.45	11.15	11.45	12.15	12.45	13.15	a.	Merano
				<input checked="" type="checkbox"/>				<input checked="" type="checkbox"/>				<input checked="" type="checkbox"/>					
250 Meran	ab	6.38	7.16	7.46	8.16		9.16	9.46	10.16		11.16	11.46	12.16		13.16	p.	250 Merano
250 Mals	an	7.54	8.38	8.55	9.38		10.38	10.55	11.38		12.38	12.55	13.38		14.38	a.	250 Malles

	R	R	R	R	R	R	R	R	R	R	R	R	R	R			
	20721	10707	20723	20725	23807	20727	23809	20729	23811	20731	23813	20733	23815	20735			
	TI	TI	TI	TI	SAD	TI	SAD	TI	SAD	TI	SAD	TI	SAD	TI			
	<input checked="" type="checkbox"/>	<input checked="" type="checkbox"/>			<input checked="" type="checkbox"/>		<input checked="" type="checkbox"/>		<input checked="" type="checkbox"/>		<input checked="" type="checkbox"/>		<input checked="" type="checkbox"/>	<input checked="" type="checkbox"/>			
Bozen	ab	13.01	13.35	14.01	15.01	15.35	16.01	16.35	17.01	17.35	18.01	18.35	19.01	19.35	20.01	p.	Bolzano
Bozen Süd		13.08	13.40	14.08	15.08	15.40	16.08	16.40	17.08	17.40	18.08	18.40	19.08	19.40	20.08		Bolzano Sud
Bozen Kaiserau		13.11		14.11	15.11		16.11		17.11		18.11		19.11		20.11		Bolzano Casanova
Sigmundskron		13.15	13.45	14.15	15.15	15.45	16.15	16.45	17.15	17.45	18.15	18.45	19.15	19.45	20.15		Ponte Adige
Siebeneich	✕	<input checked="" type="checkbox"/> 13.19	<input checked="" type="checkbox"/> 13.49	<input checked="" type="checkbox"/> 14.19	<input checked="" type="checkbox"/> 15.19	<input checked="" type="checkbox"/> 15.49	<input checked="" type="checkbox"/> 16.19	<input checked="" type="checkbox"/> 16.49	<input checked="" type="checkbox"/> 17.19	<input checked="" type="checkbox"/> 17.49	<input checked="" type="checkbox"/> 18.19	<input checked="" type="checkbox"/> 18.49	<input checked="" type="checkbox"/> 19.19	<input checked="" type="checkbox"/> 19.49	<input checked="" type="checkbox"/> 20.19	✕	Settequerce
Terlan		13.22	13.52	14.22	15.22	15.52	16.22	16.52	17.22	17.52	18.22	18.52	19.22	19.52	20.22		Terlano
Vilipian-Nals		<input checked="" type="checkbox"/> 13.26	<input checked="" type="checkbox"/> 13.56	<input checked="" type="checkbox"/> 14.26	<input checked="" type="checkbox"/> 15.26	<input checked="" type="checkbox"/> 15.56	<input checked="" type="checkbox"/> 16.26	<input checked="" type="checkbox"/> 16.56	<input checked="" type="checkbox"/> 17.26	<input checked="" type="checkbox"/> 17.56	<input checked="" type="checkbox"/> 18.26	<input checked="" type="checkbox"/> 18.56	<input checked="" type="checkbox"/> 19.26	<input checked="" type="checkbox"/> 19.56	<input checked="" type="checkbox"/> 20.26		Vilpiano-Nalles
Gargazon		13.30	14.00	14.30	15.30	16.00	16.30	17.00	17.30	18.00	18.30	19.00	20.00	20.30			Gargazzone
Lana-Burgstall		13.34	14.04	14.34	15.34	16.04	16.34	17.04	17.34	18.04	18.34	19.04	19.34	20.04	20.34		Lana-Postal
Untermais		13.40	14.10	14.40	15.40	16.10	16.40	17.10	17.40	18.10	18.40	19.10	19.40	20.10	20.40		Maia Bassa
Meran	an	13.45	14.15	14.45	15.45	16.15	16.45	17.15	17.45	18.15	18.45	19.14	19.44	20.14	20.44	a.	Merano
				<input checked="" type="checkbox"/>				<input checked="" type="checkbox"/>				<input checked="" type="checkbox"/>					
250 Meran	ab	13.46	14.16		15.46	16.16		17.16	17.46	18.16		19.16	19.46		20.46	p.	250 Merano
250 Mals	an	14.55	15.38		16.55	17.38		18.38	18.55	19.38		20.38	20.55		21.55	a.	250 Malles

entfällt vom 26.6. bis zum 25.8. an Werktagen außer Samstag
 sospeso nei giorni feriali escluso sabato dal 26.6 al 25.8.

an Werktagen
 nei giorni feriali

✕ Bedarfshalt
 fermata a richiesta

entfällt an Sonn- und Feiertagen bis 2.4. und vom 1.11.
 sospeso nei giorni festivi fino al 2.4. e dal 1.11.

hält nur an Sonn- und Feiertagen
 ferma solo di domenica e nei giorni festivi

Pfingstmontag fahren die Züge wie an Werktagen - lunedì di Pentecoste i treni viaggiano secondo l'orario feriale



		R 20737	R» 1890	Bus	Bus					
		TI	SAD	SASA (A)	SASA (A)					
Bozen	ab	21.01	22.03	23.10	23.55				p.	Bolzano
Bozen Süd		21.08	22.08							Bolzano Sud
Bozen Kaiserau		21.11	22.11							Bolzano Casanova
Sigmundskron		21.15	22.15							Ponte Adige
Siebeneich	x	21.19	22.21	23.23	0.08				x	Settequerce
Terlan		21.22	22.25	23.28	0.13					Terlano
Vilipian-Nals		21.26	22.29	23.33	0.18					Vilpiano-Nalles
Gargazon		21.30	22.33	23.37	0.22					Gargazzone
Lana-Burgstall		21.34	22.37	23.41	0.26					Lana-Postal
Untermals		21.40	22.43							Maia Bassa
Meran	an	21.44	22.47	0.01	0.44				a.	Merano
250 Meran	ab	21.46	22.50						p.	250 Merano
250 Mals	an	22.55	23.58						a.	250 Malles
Ziel				Merano						Destinazione

(A) hält in den Ortschaften an den Bushaltestellen (in Bozen vor dem Zugbahnhof), Trenitalia- Einzelfahrkarten nicht gültig. Freitag und Samstag Nightliner- Tarif.

nelle località serve le fermate autobus (a Bolzano si ferma davanti alla stazione ferroviaria), non sono validi biglietti Trenitalia di corsa singola. Venerdì e sabato tariffa Nightliner.

x Bedarfshalt
fermata a richiesta

Pfingstmontag fahren die Züge wie an Werktagen - lunedì di Pentecoste i treni viaggiano secondo l'orario feriale



	R	R	R	R	R	R	R	R	R	R	R	R	R	R			
	20700	10700	23800	20704	20706	20710	10702	20712	23802	20714	10704	20716	23804	20720			
	TI	TI	SAD	TI	TI	TI	TI	TI	SAD	TI	TI	TI	SAD	TI			
	X	X	■		X		X		X	9	X	8	X				
250 Mals	ab		5.20	5.42			7.03	7.20			8.20	9.03	9.20		10.20	11.03p.	250 Malles
250 Meran	an		6.30	6.54			8.13	8.43			9.43	10.13	10.43		11.43	12.13a.	250 Merano
Meran	ab	6.02	6.35	6.56	7.13	7.45	8.16	8.46	9.16	9.46	10.16	10.46	11.16	11.46	12.16 p.		Merano
Untermals		6.06	6.39	7.01	7.17	7.49	8.20	8.50	9.20	9.50	10.20	10.50	11.20	11.50	12.20		Maia Bassa
Lana-Burgstall		6.12	6.45		7.23	7.55	8.26	8.56	9.26	9.56	10.26	10.56	11.26	11.56	12.26		Lana-Postal
Gargazon		6.16	6.51		7.28	8.00	8.30	9.00	9.30	10.00	10.30	11.00	11.30	12.00	12.30		Gargazzone
Vilipian-Nals		6.21	6.55		7.32	8.04	±8.33	9.04	±9.33	10.04	±10.33	11.04	±11.33	12.04	±12.33		Vilpiano-Nalles
Terlan		6.26	6.59		7.37	8.08	8.38	9.08	9.38	10.08	10.38	11.08	11.38	12.08	12.38		Terlano
Siebeneich	✱	6.29	7.02		7.40	8.10	±8.40	9.10	±9.40	10.10	±10.40	11.10	±11.40	12.10	±12.40	✱	Settequerce
Sigmundskron		6.36	7.08		7.45	8.15	8.45	9.15	9.45	10.15	10.45	11.15	11.45	12.15	12.45		Ponte Adige
Bozen Kaiserau		6.39	7.11		7.48		8.48		9.48		10.48		11.48		12.48		Bolzano Casanova
Bozen Süd		6.42	7.14		7.51	8.20	8.51	9.20	9.51	10.20	10.51	11.20	11.51	12.20	12.51		Bolzano Sud
Bozen	an	6.48	7.20	7.32	7.59	8.26	8.59	9.26	9.59	10.26	10.59	11.26	11.59	12.26	12.59 a.		Bolzano
Ziel		Brenner/o			Brenner/o		sa: Franz./Fort.	Brenner/o		Brenner/o		Brenner/o	Brenner/o		Brenner/o		Destinazione

8) entfällt vom 26.6. bis zum 25.8. an Werktagen außer Samstag
sospeso nei giorni feriali escluso sabato dal 26.6 al 25.8.

9) entfällt an Sonn- und Feiertagen bis 2.4. und vom 1.11.
sospeso nei giorni festivi fino al 2.4. e dal 1.11.

10) Samstag, Sonn- und Feiertage
sabato e festivi

X) an Werktagen
nei giorni feriali

■) an Werktagen außer Samstag
nei giorni feriali escluso sabato

±) hält nur an Sonn- und Feiertagen
ferma solo di domenica e nei giorni festivi

✱ Bedarfshalt
fermata a richiesta

Pfingstmontag fahren die Züge wie an Werktagen - lunedì di Pentecoste i treni viaggiano secondo l'orario feriale



	R	R	R	R	R	R	R	R	R	R	R	R	R	R										
	10706	20722	23806	20724	10708	20726	23808	20728	23810	20730	23812	20732	23814	20734										
	TI	TI	SAD	TI	TI	TI	SAD	TI	SAD	TI	SAD	TI	SAD	TI										
	X		X		X		X		X		X		X											
<i>250 Mals</i>	ab	11.20		12.20	13.03	13.20		14.20	15.03	15.20		16.20	17.03	17.20	p.	<i>250 Malles</i>								
<i>250 Meran</i>	an	12.43		13.43	14.13	14.43		15.43	16.13	16.43		17.43	18.13	18.43	a.	<i>250 Merano</i>								
Meran	ab	12.46	13.16	13.46	14.16	14.46	15.16	15.46	16.16	16.46	17.16	17.46	18.16	18.46	19.16	p.	Merano							
Untermals		12.50	13.20	13.50	14.20	14.50	15.20	15.50	16.20	16.50	17.20	17.50	18.20	18.50	19.20		Maia Bassa							
Lana-Burgstall		12.56	13.26	13.56	14.26	14.56	15.26	15.56	16.26	16.56	17.26	17.56	18.26	18.56	19.26		Lana-Postal							
Gargazon		13.00	13.30	14.00	14.30	15.00	15.30	16.00	16.30	17.00	17.30	18.00	18.30	19.00	19.30		Gargazzone							
Vilipian-Nals		13.04	⊕	13.33	14.04	⊕	14.33	15.04	⊕	15.33	16.04	⊕	16.33	17.04	⊕	17.33	18.04	⊕	18.33	19.04	⊕	19.33		Vilpiano-Nalles
Terlan		13.08	13.38	14.08	14.38	15.08	15.38	16.08	16.38	17.08	17.38	18.08	18.38	19.08	19.38									Terlano
Siebeneich	✕	13.10	⊕	13.40	14.10	⊕	14.40	15.10	⊕	15.40	16.10	⊕	16.40	17.10	⊕	17.40	18.10	⊕	18.40	19.10	⊕	19.40	✕	Settequerce
Sigmundskron		13.15	13.45	14.15	14.45	15.15	15.45	16.15	16.45	17.15	17.45	18.15	18.45	19.15	19.45									Ponte Adige
Bozen Kaiserau			13.48		14.48		15.48		16.48		17.48		18.48		19.48									Bolzano Casanova
Bozen Süd		13.20	13.51	14.20	14.51	15.20	15.51	16.20	16.51	17.20	17.51	18.20	18.51	19.20	19.51									Bolzano Sud
Bozen	an	13.26	13.59	14.26	14.59	15.26	15.59	16.26	16.59	17.26	17.59	18.26	18.59	19.26	19.57	a.								Bolzano
Ziel		Brenner/o		Brenner/o		Brenner/o		Brenner/o		Brenner/o		Brenner/o		Destinazione										

⊕ entfällt an Sonn- und Feiertagen bis 2.4. und vom 1.11. an Werktagen
 sospendo nei giorni festivi fino al 2.4. e dal 1.11. nei giorni feriali

⊕ hält nur an Sonn- und Feiertagen
 ferma solo di domenica e nei giorni festivi

✕ Bedarfshalt
 fermata a richiesta

Pfingstmontag fahren die Züge wie an Werktagen - lunedì di Pentecoste i treni viaggiano secondo l'orario feriale



		R 1828 SAD	R 23816 SAD/TI	R 20740 TI	Bus SASA (A)	Bus SASA (A)			
<i>250 Mals</i>	<i>ab</i>	<i>18.20</i>	<i>19.20</i>	<i>20.20</i>				<i>p.</i>	<i>250 Malles</i>
<i>250 Meran</i>	<i>an</i>	<i>19.43</i>	<i>20.39</i>	<i>21.39</i>				<i>a.</i>	<i>250 Merano</i>
Meran	ab	19.46	20.46	21.46	22.00	22.50		p.	Merano
Untermals		19.50	20.50	21.50					Maia Bassa
Lana-Burgstall		19.56	20.56	21.56	22.19	23.09			Lana-Postal
Gargazon		20.00	21.00	22.00	22.24	23.13			Gargazzone
Vilipian-Nals		20.04	21.04	22.04	22.28	23.18			Vilpiano-Nalles
Terlan		20.08	21.08	22.08	22.35	23.25			Terlano
Siebeneich	x	20.10	21.10	22.10	22.39	23.29		x	Settequerce
Sigmundskron		20.15	21.15	22.15					Ponte Adige
Bozen Kaiserau		20.18		22.18					Bolzano Casanova
Bozen Süd		20.20	21.20	22.21					Bolzano Sud
Bozen	<i>an</i>	<i>20.27</i>	<i>21.26</i>	<i>22.27</i>	<i>22.55</i>	<i>23.45</i>		<i>a.</i>	<i>Bolzano</i>
Ziel		Innsbruck							Destinazione

(A) hält in den Ortschaften an den Bushaltestellen (in Bozen vor dem Zugbahnhof), Trenitalia- Einzelfahrkarten nicht gültig. Freitag und Samstag Nightliner- Tarif.
 nelle località serve le fermate autobus (a Bolzano si ferma davanti alla stazione ferroviaria), non sono validi biglietti Trenitalia di corsa singola. Venerdì e sabato tariffa Nightliner.

x Bedarfshalt
 fermata a richiesta

Pfingstmontag fahren die Züge wie an Werktagen - lunedì di Pentecoste i treni viaggiano secondo l'orario feriale



	R» 100 SAD [X]	R» 102 SAD	R» 104 SAD	R» 202 SAD [9]	R» 106 SAD	R» 108 SAD	R» 206 SAD [9]	R» 110 SAD	R» 112 SAD	R» 210 SAD [9]	R» 114 SAD	R» 116 SAD	R» 214 SAD [9]			
Mals	ab	5.20	5.42	6.16	7.03	7.20	8.20	9.03	9.20	10.20	11.03	11.20	12.20	13.03p.	Malles	
Schluderns		5.24	5.46	6.20	7.07	7.24	8.24	9.07	9.24	10.24	11.07	11.24	12.24	13.07	Sluderno	
Spondinig		5.28	5.50	6.24	7.12	7.30	8.30	9.12	9.30	10.30	11.12	11.30	12.30	13.12	Spondigna	
Eyrs		5.31	5.53	6.27	7.15	7.33	8.33	9.15	9.33	10.33	11.15	11.33	12.33	13.15	Oris	
Laas		5.35	5.57	6.33	7.20	7.40	8.40	9.20	9.40	10.40	11.20	11.40	12.40	13.20	Lasa	
Schlanders		5.42	6.05	6.41	7.27	7.48	8.48	9.27	9.48	10.48	11.27	11.48	12.48	13.27	Silandro	
Goldrain		5.48	6.11	6.47	7.32	7.53	8.53	9.32	9.53	10.53	11.32	11.53	12.53	13.32	Coldrano	
Latsch		5.52	6.16	6.50	7.37	8.00	9.00	9.37	10.00	11.00	11.37	12.00	13.00	13.37	Laces	
Kastelbell		5.55	6.20	6.54	7.41	8.03	9.03	9.41	10.03	11.03	11.41	12.03	13.03	13.41	Castelbello	
Tschars		5.59	6.24	6.58		8.07	9.07		10.07	11.07		12.07	13.07		Ciardes	
Staben		6.02	6.27	7.01		8.10	9.10		10.10	11.10		12.10	13.10		Stava	
Naturns		6.07	6.31	7.08	7.50	8.17	9.17	9.50	10.17	11.17	11.50	12.17	13.17	13.50	Naturno	
Plaus		6.11	6.35	7.12		8.21	9.21		10.21	11.21		12.21	13.21		Plaus	
Rabland		6.14	6.38	7.15	7.54	8.23	9.23	9.54	10.23	11.23	11.54	12.23	13.23	13.54	Rablà	
Töll		6.16	6.40	7.17		8.26	9.26		10.26	11.26		12.26	13.26		Tel	
Marling		6.23	6.47	7.26	8.06	8.36	9.36	10.06	10.36	11.36	12.06	12.36	13.36	14.06	Marlengo	
Algund		6.26	6.50	7.28		8.39	9.39		10.39	11.39		12.39	13.39		Lagundo	
Meran	an	6.30	6.54	7.32	8.13	8.43	9.43	10.13	10.43	11.43	12.13	12.43	13.43	14.13a.	Merano	
200 Meran	ab	6.35	6.56	7.13	7.45	8.16	8.46	9.46	10.16	10.46	11.46	12.16	12.46	13.46	14.16p.	200 Merano
200 Bozen	an	7.20	7.32	7.59	8.26	8.59	9.26	10.26	10.59	11.26	12.26	12.59	13.26	14.26	14.59a.	200 Bolzano

[9] entfällt an Sonn- und Feiertagen bis 2.4. und vom 1.11. sospeso nei giorni festivi fino al 2.4. e dal 1.11.

[10] Samstag, Sonn- und Feiertage sabato e festivi

[X] an Werktagen nei giorni feriali

[■] an Werktagen außer Samstag nei giorni feriali escluso sabato

Pfingstmontag fahren die Züge wie an Werktagen - lunedì di Pentecoste i treni viaggiano secondo l'orario feriale



		R» 118 SAD	R» 120 SAD	R» 218 SAD	R» 122 SAD	R» 124 SAD	R» 222 SAD	R» 126 SAD	R» 128 SAD	R» 226 SAD	R» 130 SAD	R» 132 SAD	R» 134 SAD		
Mals	ab	13.20	14.20	15.03	15.20	16.20	17.03	17.20	18.20	19.03	19.20	20.20	21.20	p.	Malles
Schluderns		13.24	14.24	15.07	15.24	16.24	17.07	17.24	18.24	19.07	19.24	20.24	21.24		Sluderno
Spondinig		13.30	14.30	15.12	15.30	16.30	17.12	17.30	18.30	19.12	19.30	20.30	21.30		Spondigna
Eyrs		13.33	14.33	15.15	15.33	16.33	17.15	17.33	18.33	19.15	19.33	20.33	21.33		Oris
Laas		13.40	14.40	15.20	15.40	16.40	17.20	17.40	18.40	19.20	19.40	20.40	21.40		Lasa
Schlanders		13.48	14.48	15.27	15.48	16.48	17.27	17.48	18.48	19.27	19.48	20.48	21.48		Silandro
Goldrain		13.53	14.53	15.32	15.53	16.53	17.32	17.53	18.53	19.32	19.53	20.53	21.53		Coldrano
Latsch		14.00	15.00	15.37	16.00	17.00	17.37	18.00	19.00	19.37	20.00	21.00	22.00		Laces
Kastelbell		14.03	15.03	15.41	16.03	17.03	17.41	18.03	19.03	19.41	20.03	21.03	22.03		Castelbello
Tschars		14.07	15.07		16.07	17.07		18.07	19.07		20.07	21.07	22.07		Ciardes
Staben		14.10	15.10		16.10	17.10		18.10	19.10		20.10	21.10	22.10		Stava
Naturns		14.17	15.17	15.50	16.17	17.17	17.50	18.17	19.17	19.50	20.17	21.17	22.17		Naturno
Plaus		14.21	15.21		16.21	17.21		18.21	19.21		20.21	21.21	22.21		Plaus
Rabland		14.23	15.23	15.54	16.23	17.23	17.54	18.23	19.23	19.54	20.23	21.23	22.23		Rablà
Töll		14.26	15.26		16.26	17.26		18.26	19.26		20.26	21.26	22.26		Tel
Marling		14.36	15.36	16.06	16.36	17.36	18.06	18.36	19.36	20.06	20.33	21.33	22.33		Marlengo
Algund		14.39	15.39	16.09	16.39	17.39		18.39	19.39		20.35	21.35	22.35		Lagundo
Meran	an	14.43	15.43	16.13	16.43	17.43	18.13	18.43	19.43	20.13	20.39	21.39	22.39	a.	Merano
		X	X		X	X		X							
														A	
200 Meran	ab	14.46	15.46	16.16	16.46	17.46	18.16	18.46	19.46		20.46	21.46	22.50	p.	200 Merano
200 Bozen	an	15.26	16.26	16.59	17.26	18.26	18.59	19.26	20.27		21.26	22.27	23.45	a.	200 Bolzano

☐ entfällt an Sonn- und Feiertagen bis 2.4. und vom 1.11.
 sospeso nei giorni festivi fino al 2.4. e dal 1.11.

☒ an Werktagen
 nei giorni feriali

A hält in den Ortschaften an den Bushaltestellen (in Bozen vor dem Zugbahnhof), Trenitalia- Einzelfahrkarten nicht gültig. Freitag und Samstag Nightliner- Tarif.
 nelle località serve le fermate autobus (a Bolzano si ferma davanti alla stazione ferroviaria), non sono validi biglietti Trenitalia di corsa singola. Venerdì e sabato tariffa Nightliner.

Pfingstmontag fahren die Züge wie an Werktagen - lunedì di Pentecoste i treni viaggiano secondo l'orario feriale



	R» 101 SAD X	R» 103 SAD X	R» 105 SAD X	R» 201 SAD 9	R» 107 SAD X	R» 109 SAD X	R» 205 SAD 9	R» 111 SAD X	R» 113 SAD X	R» 209 SAD 9	R» 115 SAD X	R» 117 SAD X	R» 213 SAD 9	R» 119 SAD X		
200 Bozen	ab		5.47	6.26	6.57	7.35	8.35	9.01	9.35	10.35	11.01	11.35	12.35	13.01	13.35p.	200 Bolzano
200 Meran	an		6.33	7.07	7.43	8.15	9.15	9.45	10.15	11.15	11.45	12.15	13.15	13.45	14.15a.	200 Merano
Meran	ab	5.38	6.38	7.16	7.46	8.16	9.16	9.46	10.16	11.16	11.46	12.16	13.16	13.46	14.16p.	Merano
Algund		5.41	6.41	7.19		8.19	9.19	9.48	10.19	11.19		12.19	13.19		14.19	Lagundo
Marling		5.44	6.47	7.24	7.52	8.21	9.21	9.52	10.21	11.21	11.52	12.21	13.21	13.52	14.21	Marlengo
Töll		5.50	6.54	7.31		8.31	9.31		10.31	11.31		12.31	13.31		14.31	Tel
Rabland		5.52	6.56	7.33	8.01	8.33	9.33	10.01	10.33	11.33	12.01	12.33	13.33	14.01	14.33	Rablà
Plaus		5.55	6.58	7.35		8.35	9.35		10.35	11.35		12.35	13.35		14.35	Plaus
Naturns		5.58	7.02	7.39	8.06	8.39	9.39	10.06	10.39	11.39	12.06	12.39	13.39	14.06	14.39	Naturno
Staben		6.05	7.05	7.49		8.49	9.49		10.49	11.49		12.49	13.49		14.49	Stava
Tschars		6.08	7.08	7.51		8.51	9.51		10.51	11.51		12.51	13.51		14.51	Ciardes
Kastelbell		6.12	7.12	7.55	8.18	8.55	9.55	10.18	10.55	11.55	12.18	12.55	13.55	14.18	14.55	Castelbello
Latsch		6.17	7.16	8.00	8.22	9.00	10.00	10.22	11.00	12.00	12.22	13.00	14.00	14.22	15.00	Laces
Goldrain		6.20	7.19	8.04	8.26	9.04	10.04	10.26	11.04	12.04	12.26	13.04	14.04	14.26	15.04	Coldrano
Schlanders		6.26	7.29	8.10	8.32	9.10	10.10	10.32	11.10	12.10	12.32	13.10	14.10	14.32	15.10	Silandro
Laas		6.35	7.38	8.21	8.40	9.21	10.21	10.40	11.21	12.21	12.40	13.21	14.21	14.40	15.21	Lasa
Eysr		6.39	7.41	8.24	8.43	9.24	10.24	10.43	11.24	12.24	12.43	13.24	14.24	14.43	15.24	Oris
Spondinig		6.43	7.44	8.30	8.46	9.30	10.30	10.46	11.30	12.30	12.46	13.30	14.30	14.46	15.30	Spondigna
Schluderns		6.48	7.49	8.34	8.51	9.34	10.34	10.51	11.34	12.34	12.51	13.34	14.34	14.51	15.34	Sluderno
Mals	an	6.54	7.54	8.38	8.55	9.38	10.38	10.55	11.38	12.38	12.55	13.38	14.38	14.55	15.38a.	Malles

9 entfällt vom 26.6. bis zum 25.8. an Werktagen außer Samstag
 sospeso nei giorni feriali escluso sabato dal 26.6 al 25.8.

9 entfällt an Sonn- und Feiertagen bis 2.4. und vom 1.11.
 sospeso nei giorni festivi fino al 2.4. e dal 1.11.

X an Werktagen
 nei giorni feriali

Pfingstmontag fahren die Züge wie an Werktagen - lunedì di Pentecoste i treni viaggiano secondo l'orario feriale



	R» 121 SAD	R» 217 SAD	R» 123 SAD	R» 125 SAD	R» 221 SAD	R» 127 SAD	R» 129 SAD	R» 131 SAD	R» 133 SAD	R» 135 SAD	R» 137 SAD			
		g	x	x	g	x	x							
200 Bozen	ab	15.01	15.35	16.35	17.01	17.35	18.35	19.01	20.01	21.01	22.03	p.	200 Bolzano	
200 Meran	an	15.45	16.15	17.15	17.45	18.15	19.14	19.44	20.44	21.44	22.47	a.	200 Merano	
Meran	ab	15.16	15.46	16.16	17.16	17.46	18.16	19.16	19.46	20.46	21.46	22.50	p.	Merano
Algund		15.19		16.19	17.19		18.19	19.19	19.48	20.48	21.48	22.52		Lagundo
Marling		15.21	15.52	16.21	17.21	17.52	18.21	19.21	19.52	20.52	21.52	22.56		Marlengo
Töll		15.31		16.31	17.31		18.31	19.31	20.00	21.00	22.00	23.02		Tel
Rabland		15.33	16.01	16.33	17.33	18.01	18.33	19.33	20.01	21.01	22.01	23.04		Rablà
Plaus		15.35		16.35	17.35		18.35	19.35	20.04	21.04	22.04	23.07		Plaus
Naturns		15.39	16.06	16.39	17.39	18.06	18.39	19.39	20.06	21.06	22.06	23.10		Naturno
Staben		15.49		16.49	17.49		18.49	19.49	20.12	21.12	22.12	23.15		Stava
Tschars		15.51		16.51	17.51		18.51	19.51	20.14	21.14	22.14	23.17		Ciardes
Kastelbell		15.55	16.18	16.55	17.55	18.18	18.55	19.55	20.18	21.18	22.18	23.21		Castelbello
Latsch		16.00	16.22	17.00	18.00	18.22	19.00	20.00	20.22	21.22	22.22	23.25		Laces
Goldrain		16.04	16.26	17.04	18.04	18.26	19.04	20.04	20.26	21.26	22.26	23.29		Coldrano
Schlanders		16.10	16.32	17.10	18.10	18.32	19.10	20.10	20.32	21.32	22.32	23.35		Silandro
Laas		16.21	16.40	17.21	18.21	18.40	19.21	20.21	20.40	21.40	22.40	23.42		Lasa
Eysr		16.24	16.43	17.24	18.24	18.43	19.24	20.24	20.43	21.43	22.43	23.45		Oris
Spondinig		16.30	16.46	17.30	18.30	18.46	19.30	20.30	20.46	21.46	22.46	23.48		Spondigna
Schluderns		16.34	16.51	17.34	18.34	18.51	19.34	20.34	20.51	21.51	22.51	23.52		Sluderno
Mals	an	16.38	16.55	17.38	18.38	18.55	19.38	20.38	20.55	21.55	22.55	23.58	a.	Malles

g) entfällt an Sonn- und Feiertagen bis 2.4. und vom 1.11. x) an Werktagen
 sospeso nei giorni festivi fino al 2.4. e dal 1.11. nei giorni feriali

Pfingstmontag fahren die Züge wie an Werktagen - lunedì di Pentecoste i treni viaggiano secondo l'orario feriale



	R» 1830 TI	R» 1832 SAD/TI	R» 1836 SAD	R» 1838 SAD	R» 1840 SAD	R» 1842 TI	R» 1844 SAD	R» 1846 SAD	R» 1848 SAD	R» 1850 SAD	R» 1852 SAD	R» 1854 SAD	R» 1856 TI	R» 1858 SAD		
Lienz	ab				5.50	6.50		7.50		8.50		9.50		10.50	p.	
Thal					6.00	7.01		8.00		9.00		10.00		11.00		
Mittewald an der Drau					6.07	7.08		8.07		9.07		10.07		11.07		
Abfaltersbach					6.15	7.16		8.15		9.15		10.15		11.15		
Tassenbach					6.20	7.21		8.20		9.20		10.20		11.20		
Sillian					6.30	7.30		8.30	A9.02	9.30 A	10.02	10.30 A	11.02	11.30		
Weitlanbrunn					6.33	7.33		8.33		9.33		10.33		11.33		
Vierschach-Helm					6.38	7.38		8.38	A9.10	9.38 A	10.10	10.38 A	11.10	11.38		
Innichen	an				6.43	7.43		8.43	A9.15	9.43 A	10.15	10.43 A	11.15	11.43	a.	
Innichen	ab	5.21	5.50	6.20	6.50	7.20	7.50	8.20	8.50	9.20	9.50	10.20	10.50	11.20	11.50	p.
Toblach		5.26	5.55	6.25	6.55	7.25	7.55	8.25	8.55	9.25	9.55	10.25	10.55	11.25	11.55	
Niederdorf-Prags		5.31	6.00	6.30	7.00	7.30	8.00	8.30	9.00	9.30	10.00	10.30	11.00	11.30	12.00	
Welsberg-Gsies		5.38	6.07	6.37	7.07	7.37	8.07	8.37	9.07	9.37	10.07	10.37	11.07	11.37	12.07	
Olang-Antholz		5.45	6.15	6.45	7.15	7.45	8.15	8.45	9.15	9.45	10.15	10.45	11.15	11.45	12.15	
Percha-Kronplatz		5.51	6.21	6.51	7.21	7.51	8.21	8.51	9.21	9.51	10.21	10.51	11.21	11.51	12.21	
Bruneck Nord		5.57	6.27	6.57	7.27	7.57	8.27	8.57	9.27	9.57	10.27	10.57	11.27	11.57	12.27	
Bruneck		6.00	6.31	7.01	7.31	8.01	8.31	9.01	9.31	10.01	10.31	11.01	11.31	12.01	12.31	
St. Lorenzen		6.05	6.37	7.07	7.37	8.07	8.37	9.07	9.37	10.07	10.37	11.07	11.37	12.07	12.37	
Ehrenburg		6.11	6.45	7.15	7.45	8.15	8.45	9.15	9.45	10.15	10.45	11.15	11.45	12.15	12.45	
Vintl		6.21	6.55	7.25	7.55	8.25	8.55	9.25	9.55	10.25	10.55	11.25	11.55	12.25	12.55	
Mühlbach		6.26	7.00	7.30	8.00	8.30	9.00	9.30	10.00	10.30	11.00	11.30	12.00	12.30	13.00	
Franzensfeste	an	6.34	7.10	7.40	8.10	8.40	9.10	9.40	10.10	10.40	11.10	11.40	12.10	12.40	13.10	a.
<i>100 Franzensfeste</i>	ab	6.40	7.15	7.45	8.15	8.45	9.15		10.15	10.46	11.15		12.15	12.46	13.15	p.
<i>100 Brixen</i>	an	6.48	7.24	7.54	8.24	8.54	9.24		10.24	10.55	11.24		12.24	12.55	13.24	a.
<i>100 Bozen</i>	an	7.23	7.59	8.29	8.59	9.29	9.59		10.59	11.27	11.59		12.59	13.27	13.59	a.
<i>100 Franzensfeste</i>	ab		7.15	7.45	8.15	8.45		9.45	10.15	10.45	11.15		11.45	12.45	13.15	p.
<i>100 Sterzing-Pfiftsch</i>	an		7.32	8.02	8.32	9.02		10.02	10.32	11.02		12.02	13.02	13.24	a.	
<i>100 Brenner</i>	an		7.52	8.22	8.52	9.22		10.22	10.52	11.22	11.48	12.22	13.22	13.48	a.	
<i>100 Innsbruck</i>	an				9.38						12.36			14.36	a.	

8) entfällt vom 26.6. bis zum 25.8. an Werktagen außer Samstag
sospeso nei giorni feriali escluso sabato dal 26.6 al 25.8.

4) entfällt am Samstag und Sonntag
sospeso sabato e domenica

7) entfällt am Samstag, Sonn- und Feiertag ab 3.4.
sospeso il sabato e festivi dal 3.4

10) Samstag, Sonn- und Feiertage
sabato e festivi

X) an Werktagen
nei giorni feriali

■ an Werktagen außer Samstag
nei giorni feriali escluso sabato

A täglich bis 2.4.
giornaliero fino il 2.4.

Pfingstmontag fahren die Züge wie an Werktagen - lunedì di Pentecoste i treni viaggiano secondo l'orario feriale



	R» 1860 SAD 7	R» 1862 SAD	R» 1864 SAD 7	R» 1866 SAD	R» 1868 SAD 7	R» 1870 SAD	R» 1872 SAD 7	R» 1874 SAD	R» 1876 SAD 7	R» 1878 TI	R» 1882 SAD 7	R» 1884 SAD	R» 1886 SAD		
Lienz	ab	11.50		12.50		13.50		14.50		15.50		16.50		p. Lienz	
Thal		12.00		13.00		14.00		15.00		16.01		17.00		Thal	
Mittewald an der Drau		12.07		13.07		14.07		15.07		16.08		17.07		Mittewald an der Drau	
Abfaltersbach		12.15		13.15		14.15		15.15		16.16		17.15		Abfaltersbach	
Tassenbach		12.20		13.20		14.20		15.20		16.21		17.20		Tassenbach	
Sillian	A 12.02	12.30	B 13.02	13.30	A 14.02	14.30	A 15.02	15.30	A 16.02	16.30	A 17.02	17.30	6 18.02	Sillian	
Weitlanbrunn		12.33		13.33		14.33		15.33		16.33		17.33		Weitlanbrunn	
Vierschach-Helm	A 12.10	12.38	B 13.10	13.38	A 14.10	14.38	A 15.10	15.38	A 16.10	16.38	A 17.10	17.38	6 18.10	Versciaco-Elmo	
Innichen	an A 12.15	12.43	B 13.15	13.43	A 14.15	14.43	A 15.15	15.43	A 16.15	16.43	A 17.15	17.43	6 18.15	a. S. Candido	
Innichen	ab 12.20	12.50	13.20	13.50	14.20	14.50	15.20	15.50	16.20	16.50	17.20	17.50	18.20	p. S. Candido	
Toblach		12.25	12.55	13.25	13.55	14.25	14.55	15.25	15.55	16.25	16.55	17.25	17.55	18.25	Dobbiaco
Niederdorf-Prags		12.30	13.00	13.30	14.00	14.30	15.00	15.30	16.00	16.30	17.00	17.30	18.00	18.30	Villabassa-Braies
Welsberg-Gsies		12.37	13.07	13.37	14.07	14.37	15.07	15.37	16.07	16.37	17.07	17.37	18.07	18.37	Monguelfo-Casies
Olang-Antholz		12.45	13.15	13.45	14.15	14.45	15.15	15.45	16.15	16.45	17.15	17.45	18.15	18.45	Valdaora-Anterselva
Percha-Kronplatz		12.51	13.21	13.51	14.21	14.51	15.21	15.51	16.21	16.51	17.21	17.51	18.21	18.51	Perca-Plan de Coronas
Bruneck Nord		12.57	13.27	13.57	14.27	14.57	15.27	15.57	16.27	16.57	17.27	17.57	18.27	18.57	Brunico Nord
Bruneck		13.01	13.31	14.01	14.31	15.01	15.31	16.01	16.31	17.01	17.31	18.01	18.31	19.01	Brunico
St. Lorenzen		13.07	13.37	14.07	14.37	15.07	15.37	16.07	16.37	17.07	17.37	18.07	18.37	19.07	S. Lorenzo
Ehrenburg		13.15	13.45	14.15	14.45	15.15	15.45	16.15	16.45	17.15	17.45	18.15	18.45	19.15	Casteldarne
Vintl		13.25	13.55	14.25	14.55	15.25	15.55	16.25	16.55	17.25	17.55	18.25	18.55	19.25	Vandioes
Mühlbach		13.30	14.00	14.30	15.00	15.30	16.00	16.30	17.00	17.30	18.00	18.30	19.00	19.30	Rio di Pusteria
Franzensfeste	an	13.40	14.10	14.40	15.10	15.40	16.10	16.40	17.10	17.40	18.10	18.40	19.10	19.40	a. Fortezza
100 Franzensfeste	ab	13.45	14.15	14.46	15.15	15.45	16.15	16.46	17.15	17.45	18.15	18.46	19.15	19.45	p. 100 Fortezza
100 Brixen	an	13.54	14.24	14.55	15.24	15.54	16.24	16.55	17.24	17.54	18.24	18.55	19.24	19.54	a. 100 Bressanone
100 Bozen	an	14.29	14.59	15.27	15.59	16.29	16.59	17.27	17.59	18.29	18.59	19.27	19.59	20.29	a. 100 Bolzano
100 Franzensfeste	ab	13.45	14.15	14.45	15.15	15.45	16.15	16.45	17.15	17.45	18.15	18.45	19.15	19.45	p. 100 Fortezza
100 Sterzing-Pfisch	an	14.02	14.32	15.02		16.02	16.32	17.02		18.02	18.32	19.02		20.02	a.100 Vipiteno-Val di Vizze
100 Brenner	an	14.22	14.52	15.22	15.48	16.22	16.52	17.22	17.48	18.22	18.52	19.22	19.48	20.22	a. 100 Brennero
100 Innsbruck	an				16.36				18.36						a. 100 Innsbruck

7) entfällt am Samstag, Sonn- und Feiertag ab 3.4.
sospeso il sabato e festivi dal 3.4

6) täglich bis zum 2.4. giornaliero fino il 2.4
an Werktagen außer Samstag nei giorni feriali escluso sabato

B Nur am Samstag, an Sonn- und österreichischen Feiertagen bis zum 2.4.
solo sabato e festivi austriaci fino al 2.4.

A täglich bis 2.4. giornaliero fino al 2.4.

Nur am Samstag, an Sonn- und österreichischen Feiertagen solo sabato e festivi austriaci

Pfingstmontag fahren die Züge wie an Werktagen - lunedì di Pentecoste i treni viaggiano secondo l'orario feriale



	R»	R»	R»			
	1888	1890	1892			
	SAD	SAD	SAD			
Lienz	ab	17.50	18.50	19.50		p. Lienz
Thal		18.00	19.00	20.00		Thal
Mittewald an der Drau		18.07	19.07	20.07		Mittewald an der Drau
Abfaltersbach		18.15	19.15	20.15		Abfaltersbach
Tassenbach		18.20	19.20	20.20		Tassenbach
Sillian		18.30	19.30	20.30		Sillian
Weitlanbrunn		18.33	19.33	20.33		Weitlanbrunn
Verschach-Helm		18.38	19.38	20.38		Versciaco-Elmo
Innichen	an	18.43	19.43	20.43		a. S. Candido
Innichen	ab	18.50	19.50	20.50		p. S. Candido
Toblach		18.55	19.55	20.55		Dobbiaco
Niederdorf-Prags		19.00	20.00	21.00		Villabassa-Braies
Welsberg-Gsies		19.07	20.07	21.07		Monguelfo-Casies
Olang-Antholz		19.15	20.15	21.15		Valdaora-Anterselva
Percha-Kronplatz		19.21	20.21	21.21		Perca-Plan de Coronas
Bruneck Nord		19.27	20.27	21.27		Brunico Nord
Bruneck		19.31	20.31	21.31		Brunico
St. Lorenzen		19.37	20.37	21.37		S. Lorenzo
Ehrenburg		19.45	20.45	21.45		Casteldarne
Vintl		19.55	20.55	21.55		Vandoies
Mühlbach		20.00	21.00	22.00		Rio di Pusteria
Franzensfeste	an	20.10	21.10	22.10		a. Fortezza
100 Franzensfeste	ab	20.15	21.18	22.20		p. 100 Fortezza
100 Brixen	an	20.24	21.26	22.29		a. 100 Bressanone
100 Bozen	an	20.59	21.58	23.03		a. 100 Bolzano
100 Franzensfeste	ab	20.15	21.15	22.15		p. 100 Fortezza
100 Sterzing-Pfitsch	an	20.32	21.32	22.32		a. 100 Vipiteno-Val di Vizze
100 Brenner	an	20.52	21.51	22.52		a. 100 Brennero
100 Innsbruck	an		22.30			a. 100 Innsbruck
Ziel			Meran/o			Destinazione

Pfingstmontag fahren die Züge wie an Werktagen - lunedì di Pentecoste i treni viaggiano secondo l'orario feriale



	R» 1831 ÖBB	R» 1833 SAD	R» 1835 SAD	R» 1837 SAD	R» 1839 SAD	R» 1841 SAD	R» 1843 SAD	R» 1845 SAD	R» 1847 TI	R» 1849 SAD	R» 1851 SAD	R» 1853 SAD	
			■				7	■	10		8	4	5
100 Innsbruck	ab											9.24	100 Innsbruck
100 Brenner	ab		5.36	6.08	6.38		7.38	8.08	8.38		9.38	10.14	100 Brennero
100 Sterzing-Pfitsch	ab		5.55	6.27	6.57		7.57	8.27	8.57		9.57		p.100 Vipiteno-Val di Vizze
100 Franzensfeste	an		6.12	6.44	7.14		8.14	8.44	9.14		10.14	10.44	100 Fortezza
				■					40				
100 Bozen	ab		5.30	6.01	6.32	7.01	7.32	8.01	8.29	9.01	9.32	10.01	p.
100 Brixen	ab		6.02	6.35	7.04	7.35	8.04	8.35	9.02	9.35	10.04	10.35	p.
100 Franzensfeste	an		6.12	6.44	7.14	7.44	8.14	8.44	9.13	9.44	10.14	10.44	a.
Franzensfeste	ab	■5.47	6.17	6.50	■7.20	7.50	8.20	8.50	9.20	9.50	10.20	10.50	p.
Mühlbach		■5.56	6.26	7.00	■7.30	8.00	8.30	9.00	9.30	10.00	10.30	11.00	
Vintl		■6.02	6.32	7.06	■7.36	8.06	8.36	9.06	9.36	10.06	10.36	11.06	
Ehrenburg		■6.11	6.45	7.15	■7.45	8.15	8.45	9.15	9.45	10.15	10.45	11.15	
St. Lorenzen		■6.18	6.52	7.22	■7.52	8.22	8.52	9.22	9.52	10.22	10.52	11.22	
Bruneck		■6.30	7.00	7.30	■8.00	8.30	9.00	9.30	10.00	10.30	11.00	11.30	
Bruneck Nord		■6.32	7.02	7.32	■8.02	8.32	9.02	9.32	10.02	10.32	11.02	11.32	
Percha-Kronplatz		■6.38	7.08	7.38	■8.08	8.38	9.08	9.38	10.08	10.38	11.08	11.38	
Olang-Antholz		■6.45	7.15	7.45	■8.15	8.45	9.15	9.45	10.15	10.45	11.15	11.45	
Welsberg-Gsies		■6.52	7.23	7.52	■8.22	8.52	9.22	9.52	10.22	10.52	11.22	11.52	
Niederdorf-Prags		■7.00	7.30	8.00	■8.30	9.00	9.30	10.00	10.30	11.00	11.30	12.00	
Toblach		■7.06	7.36	8.06	■8.36	9.06	9.36	10.06	10.36	11.06	11.36	12.06	
Innichen	an	■7.10	7.40	8.10	■8.40	9.10	9.40	10.10	10.40	11.10	11.40	12.10	a.
Innichen	ab	6.50	7.16	8.16	■8.44	9.16	A9.44	10.16	A10.44	11.16	A11.44	12.16	p.
Vierschach-Helm		6.56	7.21	8.21	■8.49	9.21	A9.49	10.21	A10.49	11.21	A11.49	12.21	
Weitlanbrunn		7.01	7.26	8.26		9.26		10.26		11.26		12.26	
Sillian	an	7.04	7.29	8.29	■8.56	9.29	A9.56	10.29	A10.56	11.29	A11.56	12.29	a.
Tassenbach		7.09	7.34	8.34		9.34		10.34		11.34		12.34	
Abfaltersbach		7.15	7.42	8.42		9.42		10.42		11.42		12.42	
Mittewald an der Drau		7.23	7.49	8.49		9.49		10.49		11.49		12.49	
Thal		7.29	7.59	8.59		9.59		10.59		11.59		12.59	
Lienz	an	7.38	8.09	9.09		10.09		11.09		12.09		13.09	a.

8) entfällt vom 26.6. bis zum 25.8. an Werktagen außer Samstag
sospeso nei giorni feriali escluso sabato dal 26.6 al 25.8.

4) entfällt am Samstag und Sonntag
sospeso sabato e domenica

5) Samstag und Sonntag
sabato e domenica

7) entfällt am Samstag, Sonn- und Feiertag ab 3.4.
sospeso il sabato e festivi dal 3.4

6) täglich bis zum 2.4.
giornaliero fino il 2.4

10) Samstag, Sonn- und Feiertag
sabato e festivi
an Werktagen
nei giorni feriali

■ an Werktagen außer Samstag
nei giorni feriali escluso sabato

40) Samstag an Werktagen
sabato feriale

A täglich bis 2.4.
giornaliero fino il 2.4.



	R»	R»	R»	R»	R»	R»	R»	R»	R»	R»	R»	R»	R»	R»	R»	R»	
	1855	1857	1859	1861	1863	1865	1867	1869	1871	1873	1875	1877	1879	1881			
	SAD	SAD	SAD	TI	SAD	SAD	SAD	SAD	SAD	SAD	SAD	SAD	SAD	SAD/TI			
	7		7		7		7		7		7		7				
100 Innsbruck	ab			11.24				13.24				15.24			p.		100 Innsbruck
100 Brenner	ab	10.38		11.38	12.14	12.38	13.08	13.38	14.14	14.38	15.08	15.38	16.14	16.38	17.08p.		100 Brennero
100 Sterzing-Pfisch	ab	10.57		11.57		12.57	13.27	13.57		14.57	15.27	15.57		16.57	17.27p.		100 Vipiteno-Val di Vizze
100 Franzensfeste	an	11.14		12.14	12.44	13.14	13.44	14.14	14.44	15.14	15.44	16.14	16.44	17.14	17.44a.		100 Fortezza
			10		8												
100 Bozen	ab	10.34	11.01		12.01	12.34	13.01	13.32	14.01	14.34	15.01	15.32	16.01	16.34	17.10p.		100 Bolzano
100 Brixen	ab	11.04	11.35		12.35	13.04	13.35	14.04	14.35	15.04	15.35	16.04	16.35	17.04	17.36p.		100 Bressanone
100 Franzensfeste	an	11.14	11.44		12.44	13.14	13.44	14.14	14.44	15.14	15.44	16.14	16.44	17.14	17.44a.		100 Fortezza
Franzensfeste	ab	11.20	11.50	12.20	12.50	13.20	13.50	14.20	14.50	15.20	15.50	16.20	16.50	17.20	17.50p.		Fortezza
Mühlbach		11.30	12.00	12.30	13.00	13.30	14.00	14.30	15.00	15.30	16.00	16.30	17.00	17.30	18.00		Rio di Pusteria
Vintl		11.36	12.06	12.36	13.06	13.36	14.06	14.36	15.06	15.36	16.06	16.36	17.06	17.36	18.06		Vandoies
Ehrenburg		11.45	12.15	12.45	13.15	13.45	14.15	14.45	15.15	15.45	16.15	16.45	17.15	17.45	18.15		Casteldarne
St. Lorenzen		11.52	12.22	12.52	13.22	13.52	14.22	14.52	15.22	15.52	16.22	16.52	17.22	17.52	18.22		S. Lorenzo
Bruneck		12.00	12.30	13.00	13.30	14.00	14.30	15.00	15.30	16.00	16.30	17.00	17.30	18.00	18.30		Brunico
Bruneck Nord		12.02	12.32	13.02	13.32	14.02	14.32	15.02	15.32	16.02	16.32	17.02	17.32	18.02	18.32		Brunico Nord
Percha-Kronplatz		12.08	12.38	13.08	13.38	14.08	14.38	15.08	15.38	16.08	16.38	17.08	17.38	18.08	18.38		Perca-Plan de Coronas
Olang-Antholz		12.15	12.45	13.15	13.45	14.15	14.45	15.15	15.45	16.15	16.45	17.15	17.45	18.15	18.45		Valdaora-Anterselva
Welsberg-Gsies		12.22	12.52	13.22	13.52	14.22	14.52	15.22	15.52	16.22	16.52	17.22	17.52	18.22	18.52		Mongueolfo-Casies
Niederdorf-Prags		12.30	13.00	13.30	14.00	14.30	15.00	15.30	16.00	16.30	17.00	17.30	18.00	18.30	19.00		Villabassa-Braies
Toblach		12.36	13.06	13.36	14.06	14.36	15.06	15.36	16.06	16.36	17.06	17.36	18.06	18.36	19.06		Dobbiaco
Innichen	an	12.40	13.10	13.40	14.10	14.40	15.10	15.40	16.10	16.40	17.10	17.40	18.10	18.40	19.10a.		S. Candido
Innichen	ab	B 12.44	A 13.16	A 13.44	A 14.16	A 14.44	A 15.16	A 15.44	A 16.16	A 16.44	A 17.16	A 17.44	A 18.16	A 18.40	A 19.16p.		S. Candido
Vierschach-Helm		B 12.49	A 13.21	A 13.49	A 14.21	A 14.49	A 15.21	A 15.49	A 16.21	A 16.49	A 17.21	A 17.49	A 18.21	A 18.40	A 19.21		Versciaco-Elmo
Weitlanbrunn			A 13.26		A 14.26		A 15.26		A 16.26		A 17.26		A 18.26	A 18.40	A 19.26		Weitlanbrunn
Sillian	an	B 12.56	A 13.29	A 13.56	A 14.29	A 14.56	A 15.29	A 15.56	A 16.29	A 16.56	A 17.29	A 17.56	A 18.29	A 18.40	A 19.29a.		Sillian
Tassenbach			A 13.34		A 14.34		A 15.34		A 16.34		A 17.34		A 18.34	A 18.40	A 19.34		Tassenbach
Abfaltersbach			A 13.42		A 14.42		A 15.42		A 16.42		A 17.42		A 18.42	A 18.40	A 19.42		Abfaltersbach
Mittewald an der Drau			A 13.49		A 14.49		A 15.49		A 16.49		A 17.49		A 18.49	A 18.40	A 19.49		Mittewald an der Drau
Thal			A 13.59		A 14.59		A 15.59		A 16.59		A 17.59		A 18.59	A 18.40	A 19.59		Thal
Lienz	an		A 14.09		A 15.09		A 16.09		A 17.09		A 18.09		A 19.09	A 18.40	A 20.09a.		Lienz

8) entfällt vom 26.6. bis zum 25.8. an Werktagen außer Samstag
sospeso nei giorni feriali escluso sabato dal 26.6 al 25.8.

7) entfällt am Samstag, Sonn- und Feiertag ab 3.4.
sospeso il sabato e festivi dal 3.4

10) Samstag, Sonn- und Feiertag
sabato e festivi

■ an Werktagen außer Samstag
nei giorni feriali escluso sabato

B Nur am Samstag, an Sonn- und österreichischen Feiertagen bis zum 2.4.
solo sabato e festivi austriaci fino al 2.4.

A täglich bis 2.4.
giornaliero fino il 2.4.
■ Nur am Samstag, an Sonn- und österreichischen Feiertagen
solo sabato e festivi austriaci

Pfingstmontag fahren die Züge wie an Werktagen - lunedì di Pentecoste i treni viaggiano secondo l'orario feriale



	R» 1885 TI ■	R» 1887 SAD/TI	R» 1893 SAD ■	R» 1895 SAD	R» 1899 SAD	Bus SAD A															
100 Innsbruck	ab		17.24																	p.	100 Innsbruck
100 Brenner	ab	17.38	18.14	18.38	19.08															p.	100 Brennero
100 Sterzing-Pfitsch	ab	17.57		18.57	19.27															p.	100 Vipiteno-Val di Vizze
100 Franzensfeste	an	18.14	18.44	19.14	19.44															a.	100 Fortezza
100 Bozen	ab	17.32	18.01	18.34	19.01	20.02														p.	100 Bolzano
100 Brixen	ab	18.04	18.35	19.04	19.35	20.35														p.	100 Bressanone
100 Franzensfeste	an	18.14	18.44	19.14	19.44	20.44														a.	100 Fortezza
Franzensfeste	ab	18.20	18.50	19.20	19.50	20.50	22.38													p.	Fortezza
Mühlbach		18.30	19.00	19.30	20.00	21.00	22.50														Rio di Pusteria
Vintl		18.36	19.06	19.36	20.06	21.06	22.57														Vandoies
Ehrenburg		18.45	19.15	19.45	20.15	21.15	23.08														Casteldarne
St. Lorenzen		18.52	19.22	19.52	20.22	21.22	23.14														S. Lorenzo
Brunec		19.00	19.30	20.00	20.30	21.30	23.22														Brunico
Brunec Nord		19.02	19.32	20.02	20.32	21.32															Brunico Nord
Percha-Kronplatz		19.08	19.38	20.08	20.38	21.38															Perca-Plan de Coronas
Olang-Antholz		19.15	19.45	20.15	20.45	21.45															Valdaora-Anterselva
Welsberg-Gsies		19.22	19.52	20.22	20.52	21.52															Monguelfo-Casies
Niederdorf-Prags		19.30	20.00	20.30	21.00	22.00															Villabassa-Braies
Toblach		19.36	20.06	20.36	21.06	22.06															Dobbiaco
Innichen	an	19.40	20.10	20.40	21.10	22.10														a.	S. Candido
Innichen	ab		20.16																	p.	S. Candido
Vierschach-Helm			20.21																		Versciaco-Elmo
Weitlanbrunn			20.26																		Weitlanbrunn
Sillian	an		20.29																	a.	Sillian
Tassenbach			20.34																		Tassenbach
Abfaltersbach			20.42																		Abfaltersbach
Mittewald an der Drau			20.49																		Mittewald an der Drau
Thal			20.59																		Thal
Lienz	an		21.09																	a.	Lienz

■ an Werktagen außer Samstag
nei giorni feriali escluso sabato

A Werktag außer Samstag, hält in den Ortschaften an der Bushaltestelle, Trenitalia- Einzelfahrkarten nicht gültig.
giorni feriali escluso sabato, nelle località serve le fermate autobus, non sono validi i biglietti Trenitalia di corsa singola.

Pfingstmontag fahren die Züge wie an Werktagen - lunedì di Pentecoste i treni viaggiano secondo l'orario feriale

	RV	R	R»	R	R	R»	R	RV	R	R	R»	R	R	R		
	2251	10961	20903	2743	20705	20905	10701	2253	10965	20711	20909	1827	20713	10985		
	TI	TI	TI	TI	TI	TI	TI	TI	TI	TI	TI	SAD	TI	TI		
	X	■	X	X	X	■	X	X	X	X	X		X	X		
	(A)	(B)		(B)	(B)		(C)							(B)		
Innsbruck	ab							5.22		5.52		6.22	6.49		p.	Innsbruck
Brenner	an							6.02		6.32		6.59	7.28		a.	Brennero
Brenner	ab				5.36			6.08		6.38		7.02	7.38		p.	Brennero
Gossensass					5.48			6.20		6.50		7.16	7.50			Colle Isarco
Sterzing-Pfitsch					5.55			6.27		6.57		7.23	7.57			Vipiteno-Val di Vizze
Freienfeld					6.00			6.32		7.02		7.28	8.02			Campo di Trens
Franzensfeste	an				6.12			6.44		7.14		7.38	8.14		a.	Fortezza
Franzensfeste	ab			5.40	6.13		6.40	6.45		7.15		7.39	8.15		p.	Fortezza
Brixen				5.49	6.23		6.49	6.55		7.25		7.49	8.25			Bressanone
Klausen				5.57	6.31		6.57	7.03		7.33		7.58	8.33			Chiusa
Waidbruck-Lajen				6.04	6.38		7.04	7.10		7.40		8.05	8.40			Ponte Gardena-Laion
Bozen	an			6.21	6.55		7.23	7.29		7.59		8.23	8.59		a.	Bozano
Bozen	ab	5.00	5.36	6.06	6.24		7.04		7.31	7.36		8.06			17.36p.	Bolzano
Leifers			5.45	6.14			7.12			7.45		8.14			17.45	Laives
Branzoll			5.50	6.17			7.15			7.50		8.17			17.50	Bronzolo
Auer		5.12	5.55	6.22	6.37		7.20		7.43	7.55		8.22			17.55	Ora
Neumarkt-Tramin			6.01	6.27	6.43		7.25			8.01		8.27			18.01	Egna-Termeno
Margreid-Kurtatsch			6.05	6.31			7.29			8.05		8.31			18.05	Magrè-Cortaccia
Salurn			6.10	6.36			7.34			8.10		8.36			18.10	Salorno
Mezzocorona		5.25	6.16	6.42	6.54		7.40		7.56	8.16		8.42			18.16	Mezzocorona
Trient	an	5.36	6.31	6.53	7.08		7.56		8.08	8.31		8.53			18.31 a.	Trento
Rovereto	an	5.50	6.46	7.09	7.24		8.11		8.24	8.46					18.46 a.	Rovereto
Verona	an	6.40	7.51		8.14				9.14	9.51					19.51 a.	Verona

X an Werktagen
nei giorni feriali

■ an Werktagen außer Samstag
nei giorni feriali escluso sabato

A Abfahrt könnte sich um
ca. 60 Min. verzögern.
Gli orari di partenza potrebbero
essere posticipati di 60
minuti circa.

B Abfahrt könnte sich um ca. 20 Min. verzögern.
Gli orari di partenza potrebbero essere posticipati di 20 minuti.

C Abfahrt könnte sich um ca. 40 Min. verzögern.
Gli orari di partenza potrebbero essere posticipati di 40 minuti.

	R»	RV	R	R	R»	R	R		
	20931	2265	10987	20733	20933	10989	2753		
	TI	TI	TI	TI	TI	TI	TI		
	■	X	■	X	■	X	X		
				Ⓐ					
Innsbruck	ab			16.49				p.	Innsbruck
Brenner	an			17.28				a.	Brennero
Brenner	ab			17.38			21.08	p.	Brennero
Gossensass				17.50			21.20		Colle Isarco
Sterzing-Pfitsch				17.57			21.27		Vipiteno-Val di Vizze
Freienfeld				18.02			21.32		Campo di Trens
Franzensfeste	an			18.14			21.44	a.	Fortezza
Franzensfeste	ab			18.15			21.45	p.	Fortezza
Brixen				18.25			21.55		Bressanone
Klausen				18.33			22.03		Chiusa
Waidbruck-Lajen				18.40			22.10		Ponte Gardena-Laion
Bozen	an			18.59			22.29	a.	Bolzano
Bozen	ab	18.06	18.31	18.36	19.06	19.36		p.	Bolzano
Leifers		18.14		18.45	19.14	19.45			Laives
Branzoll		18.17		18.50	19.17	19.50			Bronzolo
Auer		18.22	18.43	18.55	19.22	19.55			Ora
Neumarkt-Tramin		18.27		19.01	19.27	20.01			Egna-Termeno
Margreid-Kurtatsch		18.31		19.05	19.31	20.05			Magrè-Cortaccia
Salurn		18.36		19.10	19.36	20.10			Salorno
Mezzocorona		18.42	18.56	19.16	19.42	20.16			Mezzocorona
Trient	an	18.53	19.08	19.31	19.53	20.31		a.	Trento
Rovereto	an	19.09	19.24	19.46	20.09	20.46		a.	Rovereto
Verona	an		20.14	20.51	21.08	21.51		a.	Verona

☒ an Werktagen
nei giorni feriali

■ an Werktagen außer Samstag
nei giorni feriali escluso sabato

Ⓐ Abfahrt könnte sich um ca. 30 Min. verzögern.

Gli orari di partenza potrebbero essere posticipati di 30 minuti.

	R	R»	R	R	RV	R	R»	R	R»	R	RV	R	R	R»	
	10958	20900	20700	10962	1826	20906	20904	10966	20908	10968	2252	1881	10986	20930	
	TI	TI	TI	TI	SAD	TI	TI	TI	TI	TI	TI	TI	TI	TI	
	X	X	X	X	A	40	■	X	X	X	X	■	■	■	
Verona	ab							6.09		7.09	7.50				p.
Rovereto							6.50	7.14	7.50	8.14	8.39				Rovereto
Trient		6.02		6.30		7.05	7.05	7.32	8.05	8.32	8.54			18.05	Trento
Mezzocorona		6.17		6.44		7.16	7.16	7.46	8.16	8.46	9.05			18.16	Mezzocorona
Salurn		6.23		6.50		7.22	7.22	7.52	8.22	8.52				18.22	Salorno
Margreid-Kurtatsch		6.27		6.55		7.27	7.27	7.57	8.27	8.57				18.27	Magrè-Cortaccia
Neumarkt-Tramin		6.31		7.00		7.31	7.31	8.01	8.31	9.01				18.31	Egna-Termeno
Auer		6.36		7.06		7.36	7.36	8.06	8.36	9.06	9.19			18.36	Ora
Branzoll		6.40		7.11		7.41	7.41	8.11	8.41	9.11				18.41	Bronzolo
Leifers		6.44		7.15		7.45	7.45	8.15	8.45	9.15				18.45	Laives
Bozen	an	6.52		7.24		7.52	7.52	8.22	8.52	9.22	9.30			18.52a.	Bolzano
Bozen	ab	6.01	7.01		7.32							17.10	18.24		p.
Waidbruck-Lajen		6.19	7.19		7.48								18.40		Ponte Gardena-Laion
Klausen		6.26	7.26		7.55								18.47		Chiusa
Brixen		6.35	7.35		8.04							17.36	18.56		Bressanone
Franzensfeste	an	6.44	7.44		8.14							17.44	19.04		a.
Franzensfeste	ab	6.45	7.45		8.15								19.05		p.
Freienfeld		6.57	7.57		8.27								19.17		Campo di Trens
Sterzing-Pfitsch		7.03	8.03		8.33								19.23		Vipiteno-Val di Vizze
Gossensass		7.09	8.09		8.39								19.29		Colle Isarco
Brenner	an	7.22	8.22		8.52								19.44		a.
					A										
100 Brenner	ab	7.33	8.33		9.02										p.
100 Innsbruck	an	8.11	9.11		9.38										a.

X an Werktagen
nei giorni feriali

■ an Werktagen außer Samstag
nei giorni feriali escluso sabato

40 Samstag an Werktagen
sabato feriale

A der Zug könnte durch einen Bus ersetzt und am Brenner begrenzt werden.
il treno potrebbe esser effettuato con BUS sostitutivo e limitato a Brennero.

B Abfahrt könnte sich um ca. 60 Min. verzögern.
Gli orari di partenza potrebbero essere posticipati di 60 minuti circa.

	R	R	RV	R	R	R	R	RV		
	20732	10988	2264	20736	10990	1828	10994	2266		
	TI	TI	TI	TI	TI		TI	TI		
	X	■	X	X	X		■	X		
			Ⓐ							
Verona	ab		17.50		18.09		19.09	19.50	p.	Verona
Rovereto			18.39		19.14		20.11	20.39		Rovereto
Trient		18.32	18.54		19.32		20.25	20.54		Trento
Mezzocorona		18.46	19.05		19.46		20.39	21.05		Mezzocorona
Salurn		18.52			19.52		20.45			Salorno
Margreid-Kurtatsch		18.57			19.57		20.50			Magrè-Cortaccia
Neumarkt-Tramin		19.01			20.01		20.55			Egna-Termeno
Auer		19.06	19.19		20.06		21.00	21.19		Ora
Branzoll		19.11			20.11		21.05			Bronzolo
Leifers		19.15			20.15		21.09			Laives
Bozen	an	19.22	19.30		20.22		21.22	21.30	a.	Bolzano
Bozen	ab	19.01	19.32	20.02		20.31			p.	Bolzano
Waidbruck-Lajen		19.19	19.48	20.19		20.49				Ponte Gardena-Laion
Klausen		19.26	19.55	20.26		20.56				Chiusa
Brixen		19.35	20.04	20.35		21.05				Bressanone
Franzensfeste	an	19.44	20.14	20.44		21.14			a.	Fortezza
Franzensfeste	ab	19.45	20.15			21.15			p.	Fortezza
Freienfeld		19.57	20.27			21.27				Campo di Trens
Sterzing-Pfitsch		20.03	20.33			21.33				Vipiteno-Val di Vizze
Gossensass		20.09	20.39			21.39				Colle Isarco
Brenner	an	20.22	20.52			21.51			a.	Brennero
100 Brenner	ab					21.54			p.	100 Brennero
100 Innsbruck	an					22.30			a.	100 Innsbruck

X an Werktagen
nei giorni feriali

■ an Werktagen außer Samstag
nei giorni feriali escluso sabato

Ⓐ Abfahrt könnte sich um ca. 10 Min. verzögern.
Gli orari di partenza potrebbero essere posticipati di 10 minuti.

	R	R	R	R»	R	R»	R	R»	R	R»	R	Bus	Bus			
	20701	20703	20705	20709	20711	1827	20731	23813	20733	23815	20735	SASA	SASA			
	TI	TI	TI	TI	TI	SAD	TI	SAD	TI	SAD	TI					
	X	X	X	■	X	X	X	X	X	X	X					
	ⓑ			ⓒ					ⓒ			Ⓐ	Ⓐ			
Bozen	ab	5.47	6.26	6.57	7.35	8.01	8.35	18.01	18.35	19.01	19.35	20.01	23.10	23.55	p.	Bolzano
Bozen Süd		5.54	6.32	7.03	7.40	8.08	8.40	18.08	18.40	19.08	19.40	20.08				Bolzano Sud
Bozen Kaiserau		5.56		7.05		8.11		18.11		19.11		20.11				Bolzano Casanova
Sigmundskron		5.59	6.36	7.08	7.45	8.15	8.45	18.15	18.45	19.15	19.45	20.15				Ponte Adige
Siebeneich	x	6.03	6.40	7.14	7.49	8.19	8.49	18.19	18.49	19.19	19.49	20.19	23.23	0.08	x	Settequerce
Terlan		6.07	6.43	7.18	7.52	8.22	8.52	18.22	18.52	19.22	19.52	20.22	23.28	0.13		Terlano
Vilipian-Nals		6.12	6.47	7.24	7.56	8.26	8.56	18.26	18.56	19.26	19.56	20.26	23.33	0.18		Vilpiano-Nalles
Gargazon		6.16	6.51	7.28	8.00	8.30	9.00	18.30	19.00	19.30	20.00	20.30	23.37	0.22		Gargazzone
Lana-Burgstall		6.20	6.55	7.32	8.04	8.34	9.04	18.34	19.04	19.34	20.04	20.34	23.41	0.26		Lana-Postal
Untermais		6.27	7.01	7.38	8.10	8.40	9.10	18.40	19.10	19.40	20.10	20.40				Maia Bassa
Meran	an	6.33	7.07	7.43	8.15	8.45	9.15	18.45	19.14	19.45	20.14	20.44	0.01	0.44	a.	Merano

X an Werktagen
nei giorni feriali

■ an Werktagen außer Samstag
nei giorni feriali escluso sabato

Ⓐ hält in den Ortschaften an den Bushaltestellen (in Bozen vor dem Zugbahnhof), Trenitalia- Einzelfahrkarten nicht gültig. Freitag und Samstag Nightliner-Tarif.
nelle località serve le fermate autobus (a Bolzano si ferma davanti alla stazione ferroviaria), non sono validi biglietti Trenitalia di corsa singola. Venerdì e sabato tariffa Nightliner.

ⓑ Abfahrt könnte sich um ca. 10 Min. verzögern.

Gli orari di partenza potrebbero essere posticipati di 10 minuti.

ⓒ Abfahrt könnte sich um ca. 30 Min. verzögern.

Gli orari di partenza potrebbero essere posticipati di 30 minuti.

⊕ hält nur an Sonn- und Feiertagen
ferma solo di domenica e nei giorni festivi

x Bedarfshalt
fermata a richiesta

	R»	R»	R»	R»	R	R»	R»	R	R»	R	R»	R	Bus	Bus		
	20700	10700	23800	20704	20706	20710	10702	20732	23814	20734	1828	23816	SASA	SASA		
	TI	TI	SAD	TI	TI	TI	TI	TI	SAD	TI	SAD	SAD	SASA	SASA		
	X	X	■	X	■	X	■	X	X	X		X				
													Ⓐ	Ⓐ		
Meran	ab	6.02	6.35	6.56	7.13	7.45	8.16	8.46	18.16	18.46	19.16	19.46	20.46	22.00	22.50 p.	Merano
Untermais		6.06	6.39	7.01	7.17	7.49	8.20	8.50	18.20	18.50	19.20	19.50	20.50			Maia Bassa
Lana-Burgstall		6.12	6.45		7.23	7.55	8.26	8.56	18.26	18.56	19.26	19.56	20.56	22.19	23.09	Lana-Postal
Gargazon		6.16	6.51		7.28	8.00	8.30	9.00	18.30	19.00	19.30	20.00	21.00	22.24	23.13	Gargazzone
Vilipian-Nals		6.21	6.55		7.32	8.04	+8.33	9.04+	18.33	19.04+	19.33	20.04	21.04	22.28	23.18	Vilpiano-Nalles
Terlan		6.26	6.59		7.37	8.08	8.38	9.08	18.38	19.08	19.38	20.08	21.08	22.35	23.25	Terlano
Siebeneich	✘	6.29	7.02		7.40	8.10	+8.40	9.10+	18.40	19.10+	19.40	20.10	21.10	22.39	23.29 ✘	Settequerce
Sigmundskron		6.36	7.08		7.45	8.15	8.45	9.15	18.45	19.15	19.45	20.15	21.15			Ponte Adige
Bozen Kaiserau		6.39	7.11		7.48		8.48		18.48		19.48	20.18				Bolzano Casanova
Bozen Süd		6.42	7.14		7.51	8.20	8.51	9.20	18.51	19.20	19.51	20.21	21.20			Bolzano Süd
Bozen	an	6.48	7.20	7.32	7.59	8.26	8.59	9.26	18.59	19.26	19.57	20.27	21.26	22.55	23.45 a.	Bolzano

X an Werktagen
nei giorni feriali

■ an Werktagen außer Samstag
nei giorni feriali escluso sabato

Ⓐ hält in den Ortschaften an den Bushaltestellen (in Bozen vor dem Zugbahnhof), Trenitalia- Einzelfahrkarten nicht gültig. Freitag und Samstag Nightliner- Tarif.

nelle località serve le fermate autobus (a Bolzano si ferma davanti alla stazione ferroviaria), non sono validi biglietti Trenitalia di corsa singola. Venerdì e sabato tariffa Nightliner.

+ hält nur an Sonn- und Feiertagen
ferma solo di domenica e nei giorni festivi

✘ Bedarfshalt
fermata a richiesta

	R» 104 SAD	R» 202 SAD 9	R» 106 SAD	R» 108 SAD	R» 128 SAD	R» 226 SAD 9	R» 130 SAD	R» 132 SAD				
Mals	ab	6.16	7.03	7.20	8.20	18.20	19.03	19.20	20.20		p.	Malles
Schluderns		6.20	7.07	7.24	8.24	18.24	19.07	19.24	20.24			Sluderno
Spondinig		6.24	7.12	7.30	8.30	18.30	19.12	19.30	20.30			Spondigna
Eyrs		6.27	7.15	7.33	8.33	18.33	19.15	19.33	20.33			Oris
Laas		6.33	7.20	7.40	8.40	18.40	19.20	19.40	20.40			Lasa
Schlanders		6.41	7.27	7.48	8.48	18.48	19.27	19.48	20.48			Silandro
Goldrain		6.47	7.32	7.53	8.53	18.53	19.32	19.53	20.53			Coldrano
Latsch		6.50	7.37	8.00	9.00	19.00	19.37	20.00	21.00			Laces
Kastelbell		6.54	7.41	8.03	9.03	19.03	19.41	20.03	21.03			Castelbello
Tschars		6.58		8.07	9.07	19.07		20.07	21.07			Ciardes
Staben		7.01		8.10	9.10	19.10		20.10	21.10			Stava
Naturns		7.08	7.50	8.17	9.17	19.17	19.50	20.17	21.17			Naturno
Plaus		7.12		8.21	9.21	19.21		20.21	21.21			Plaus
Rabland		7.15	7.54	8.23	9.23	19.23	19.54	20.23	21.23			Rablà
Töll		7.17		8.26	9.26	19.26		20.26	21.26			Tel
Marling		7.26	8.06	8.36	9.36	19.36	20.06	20.33	21.33			Marlengo
Algund		7.28		8.39	9.39	19.39		20.35	21.35			Lagundo
Meran	an	7.32	8.13	8.43	9.43	19.43	20.13	20.39	21.39		a.	Merano

9) entfällt an Sonn- und Feiertagen bis 2.4. und vom 1.11.
sospeso nei giorni festivi fino al 2.4. e dal 1.11.

	R» 103 SAD	R» 105 SAD	R» 201 SAD	R» 107 SAD	R» 127 SAD	R» 129 SAD	R» 131 SAD	R» 133 SAD			
			9								
Meran	ab	6.38	7.16	7.46	8.16	18.16	19.16	19.46	20.46	p.	Merano
Algund		6.41	7.19		8.19	18.19	19.19	19.48	20.48		Lagundo
Marling		6.47	7.24	7.52	8.24	18.24	19.24	19.52	20.52		Marlengo
Töll		6.54	7.31		8.31	18.31	19.31	20.00	21.00		Tel
Rabland		6.56	7.33	8.01	8.33	18.33	19.33	20.01	21.01		Rablà
Plaus		6.58	7.35		8.35	18.35	19.35	20.04	21.04		Plaus
Naturns		7.02	7.39	8.06	8.39	18.39	19.39	20.06	21.06		Naturno
Staben		7.05	7.49		8.49	18.49	19.49	20.12	21.12		Stava
Tschars		7.08	7.51		8.51	18.51	19.51	20.14	21.14		Ciardes
Kastelbell		7.12	7.55	8.18	8.55	18.55	19.55	20.18	21.18		Castelbello
Latsch		7.16	8.00	8.22	9.00	19.00	20.00	20.22	21.22		Laces
Goldrain		7.19	8.04	8.26	9.04	19.04	20.04	20.26	21.26		Coldrano
Schlanders		7.29	8.10	8.32	9.10	19.10	20.10	20.32	21.32		Silandro
Laas		7.38	8.21	8.40	9.21	19.21	20.21	20.40	21.40		Lasa
Eyrs		7.41	8.24	8.43	9.24	19.24	20.24	20.43	21.43		Oris
Spondinig		7.44	8.30	8.46	9.30	19.30	20.30	20.46	21.46		Spondigna
Schluderns		7.49	8.34	8.51	9.34	19.34	20.34	20.51	21.51		Sluderno
Mals	an	7.54	8.38	8.55	9.38	19.38	20.38	20.55	21.55	a.	Malles

9 entfällt an Sonn- und Feiertagen bis 2.4. und vom 1.11.
sospeso nei giorni festivi fino al 2.4. e dal 1.11.

	R» 1830 TI ■ Ⓐ	R» 1836 SAD ■	R» 1838 SAD	R» 1840 SAD ■	R» 1842 TI	R» 1844 SAD 7	R» 1886 SAD ■	R» 1888 SAD	R» 1890 SAD			
Lienz	ab			5.50		6.50			17.50	18.50	p.	Lienz
Thal				6.00		7.01			18.00	19.00		Thal
Mittewald an der Drau				6.07		7.08			18.07	19.07		Mittewald an der Drau
Abfaltersbach				6.15		7.16			18.15	19.15		Abfaltersbach
Tassenbach				6.20		7.21			18.20	19.20		Tassenbach
Sillian				6.30		7.30	A 18.02		18.30	19.30		Sillian
Weitlanbrunn				6.33		7.33			18.33	19.33		Weitlanbrunn
Vierschach-Helm				6.38		7.38	A 18.10		18.38	19.38		Versciaco-Elmo
Innichen	an			6.43		7.43	A 18.15		18.43	19.43	a.	S. Candido
Innichen	ab	5.21	6.20	6.50	7.20	7.50	8.20 A 18.20		18.50	19.50	p.	S. Candido
Toblach		5.26	6.25	6.55	7.25	7.55	8.25 18.25		18.55	19.55		Dobbiaco
Niederdorf-Prags		5.31	6.30	7.00	7.30	8.00	8.30 18.30		19.00	20.00		Villabassa-Braies
Welsberg-Gsies		5.38	6.37	7.07	7.37	8.07	8.37 18.37		19.07	20.07		Monguelfo-Casies
Olang-Antholz		5.45	6.45	7.15	7.45	8.15	8.45 18.45		19.15	20.15		Valdaora-Anterselva
Percha-Kronplatz		5.51	6.51	7.21	7.51	8.21	8.51 18.51		19.21	20.21		Perca-Plan de Corones
Bruneck Nord		5.57	6.57	7.27	7.57	8.27	8.57 18.57		19.27	20.27		Brunico Nord
Bruneck		6.00	7.01	7.31	8.01	8.31	9.01 19.01		19.31	20.31		Brunico
St. Lorenzen		6.05	7.07	7.37	8.07	8.37	9.07 19.07		19.37	20.37		S. Lorenzo
Ehrenburg		6.11	7.15	7.45	8.15	8.45	9.15 19.15		19.45	20.45		Casteldarne
Vintl		6.21	7.25	7.55	8.25	8.55	9.25 19.25		19.55	20.55		Vandoies
Mühlbach		6.26	7.30	8.00	8.30	9.00	9.30 19.30		20.00	21.00		Rio di Pusteria
Franzensfeste	an	6.34	7.40	8.10	8.40	9.10	9.40 19.40		20.10	21.10	a.	Fortezza

7 entfällt am Samstag, Sonn- und Feiertag ab 3.4.

■ sospeno il sabato e festivi dal 3.4

■ an Werktagen außer Samstag
nei giorni feriali escluso sabato

Ⓐ Abfahrt könnte sich um ca. 40 Min. verzögern.

Gli orari di partenza potrebbero essere posticipati di 40 minuti.

A von Sillian bis zum 2.4.
da Sillian fino al 2.4.

	R» 1835 SAD ■	R» 1837 SAD	R» 1839 SAD ■	R» 1841 SAD	R» 1843 SAD 7	R» 1881 TI ■ B	R» 1885 TI ■	R» 1887 SAD ■	R» 1889 TI 10	R» 1893 SAD ■	R» 1895 SAD	Bus SAD A			
Franzensfeste	ab	6.17	6.50	7.20	7.50	8.20	17.50	18.20	18.50	18.50	19.20	19.50	22.38	p.	Fortezza
Mühlbach		6.26	7.00	7.30	8.00	8.30	18.00	18.30	19.00	19.00	19.30	20.00	22.50		Rio di Pusteria
Vintl		6.32	7.06	7.36	8.06	8.36	18.06	18.36	19.06	19.06	19.36	20.06	22.57		Vandoies
Ehrenburg		6.45	7.15	7.45	8.15	8.45	18.15	18.45	19.15	19.15	19.45	20.15	23.08		Casteldarne
St. Lorenzen		6.52	7.22	7.52	8.22	8.52	18.22	18.52	19.22	19.22	19.52	20.22	23.14		S. Lorenzo
Bruneck		7.00	7.30	8.00	8.30	9.00	18.30	19.00	19.30	19.30	20.00	20.30			Brunico
Bruneck Nord		7.02	7.32	8.02	8.32	9.02	18.32	19.02	19.32	19.32	20.02	20.32			Brunico Nord
Percha-Kronplatz		7.08	7.38	8.08	8.38	9.08	18.38	19.08	19.38	19.38	20.08	20.38			Perca-Plan de Corones
Olang-Antholz		7.15	7.45	8.15	8.45	9.15	18.45	19.15	19.45	19.45	20.15	20.45			Valdaora-Anterselva
Welsberg-Gsies		7.23	7.52	8.22	8.52	9.22	18.52	19.22	19.52	19.52	20.22	20.52			Monguelfo-Casies
Niederdorf-Prags		7.30	8.00	8.30	9.00	9.30	19.00	19.30	20.00	20.00	20.30	21.00			Villabassa-Braies
Toblach		7.36	8.06	8.36	9.06	9.36	19.06	19.36	20.06	20.06	20.36	21.06			Dobbiaco
Innichen	an	7.40	8.10	B8.40	9.10	9.40	19.10	19.40	20.10	20.10	20.40	21.10		a.	S. Candido
Innichen	ab		8.16	B8.44	9.16		19.16		20.16	20.16				p.	S. Candido
Vierschach-Helm			8.21	B8.49	9.21		19.21		20.21	20.21					Versciaco-Elmo
Weitlanbrunn			8.26		9.26		19.26		20.26	20.26					Weitlanbrunn
Sillian			8.30		9.30		19.30		20.30	20.30					Sillian
Tassenbach			8.34		9.34		19.34		20.34	20.34					Tassenbach
Abfaltersbach			8.42		9.42		19.42		20.42	20.42					Abfaltersbach
Mittewald an der Drau			8.49		9.49		19.49		20.49	20.49					Mittewald an der Drau
Thal			8.59		9.59		19.59		20.59	20.59					Thal
Lienz	an		9.09		10.09		20.09		21.09	21.09				a.	Lienz

7 wird nur Samstag, Sonn- und Feiertags bis zum 2.4. garantiert
garantito solo sabato e festivi fino al 2.4.

10 Samstag, Sonn- und Feiertage
sabato e festivi

■ an Werktagen außer Samstag
nei giorni feriali escluso sabato

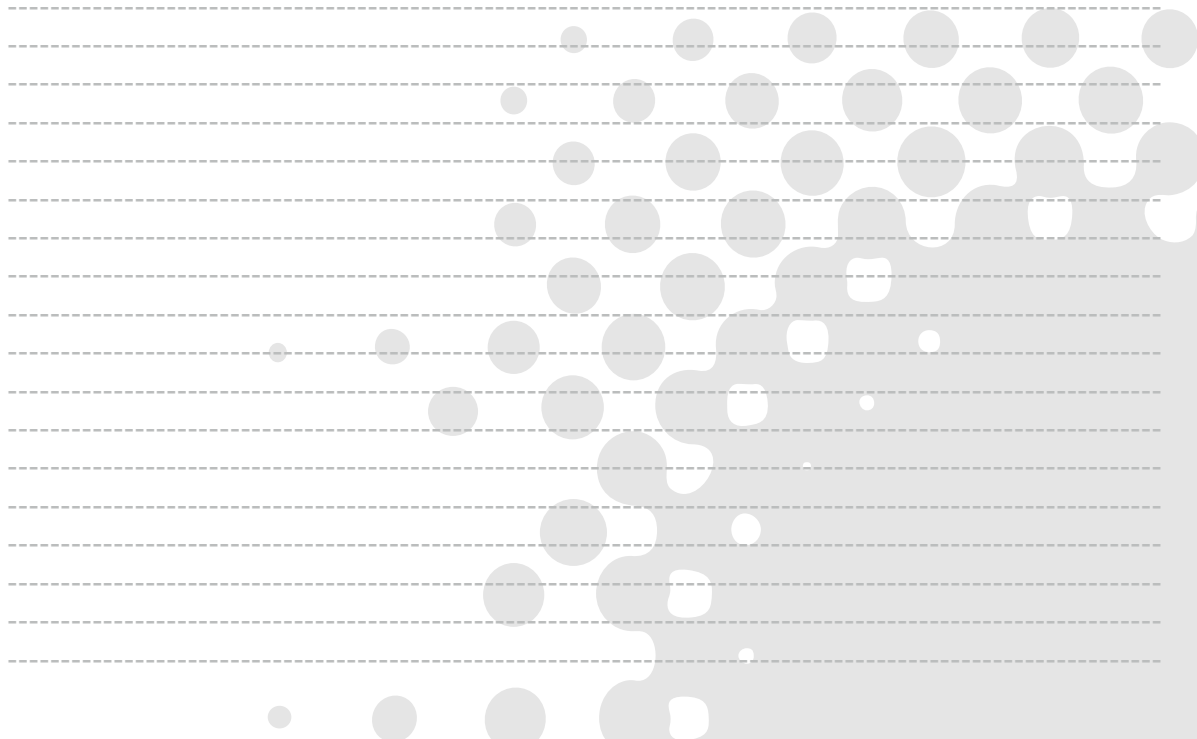
A Werktage außer Samstag, hält in den Ortschaften
an der Bushaltestelle, Trenitalia- Einzelfahrkarten
nicht gültig.


giorni feriali escluso sabato, nelle località
serve le fermate autobus, non sono validi
i biglietti Trenitalia di corsa singola.

B Abfahrt könnte sich um ca. 40 Min. verzögern.

Gli orari di partenza potrebbero essere posticipati di 40 minuti.

B fährt bis zum 2.4. bis Sillian
prosegue per Sillian fino al 2.4.





Herausgeber/Editore

Autonome Provinz Bozen Landesmobilitätsagentur, Bozen
Provincia Autonoma di Bolzano Agenzia provinciale per la mobilità, Bolzano

Redaktion Fahrpläne/Redazione orari:

Autonome Provinz Bozen Amt für Personenverkehr
Provincia Autonoma di Bolzano Ufficio trasporto persone

Datenaufbearbeitung und Layout/Elaborazione dati e layout:

Landesmobilitätsagentur
Agenzia provinciale per la mobilità

Druck/stampa:

La Bodoniana, Bolzano/Bozen

Sämtliche Angaben ohne Gewähr, Änderungen vorbehalten.
Le indicazioni riportate possono essere soggette a variazioni.



www.suedtirolmobil.info
www.mobilitaaltoadige.info
www.suedtirolmubilta.info

